

Dom w kruszczykach 6

PEŁNOBRANŻOWE ODBICIE LUSTRZANE

archon
PROJEKTY DOMÓW

Dom jednorodzinny parterowy
4 pokoje, 1 kuchnia, 1 łazienka

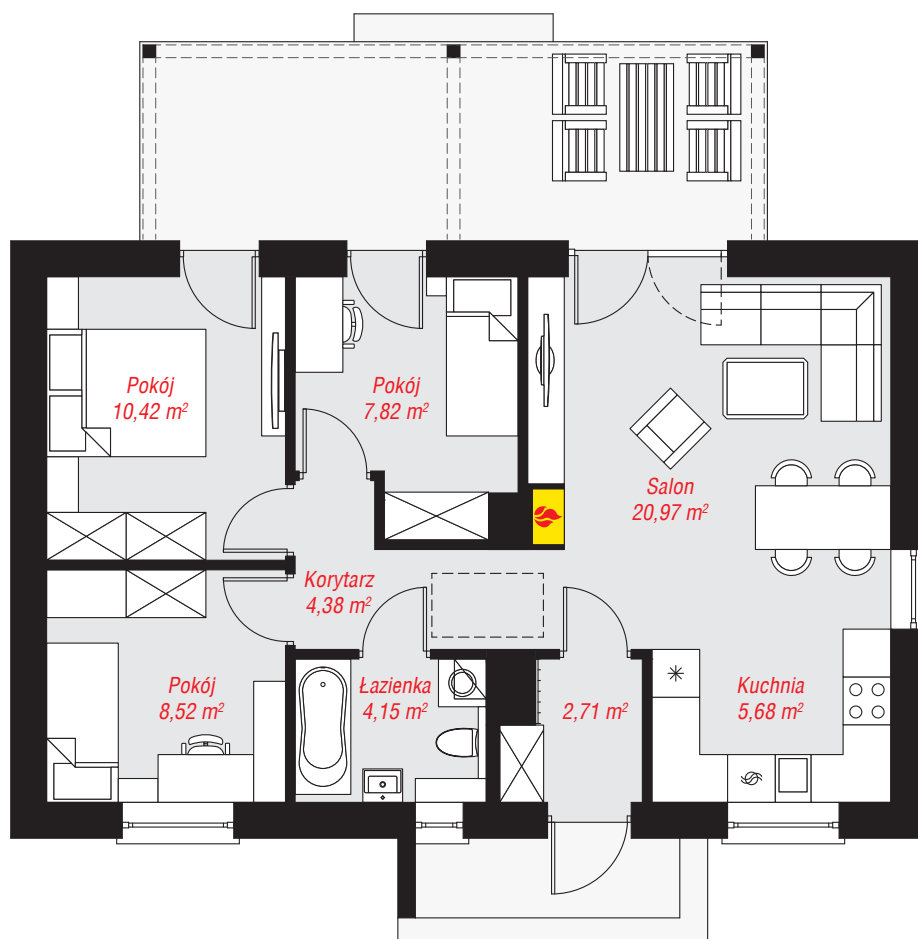
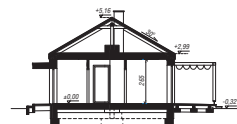
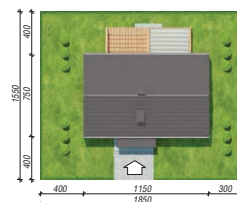
powierzchnia domu: 64,65 m²

powierzchnia zabudowy: 86,63 m²
powierzchnia podłóg: 64,65 m²
kubatura: 377,39 m³
wysokość budynku: 5,46 m
powierzchnia dachu: 99,60 m²

min. wymiary działki: 15,50 x 18,50 m
po adaptacji*: 17,50 x 15,50 m
(Likwidacja okna w ścianie szczytowej)

Technologia i konstrukcja

ściany: pustak ceramiczny Porotherm 25 cm, styropian Termo Organika 20 cm, tynk; **strop:** drewniany; **dach:** dwuspadowy, nachylenie 30 st., więźba drewniana, dachówka ceramiczna; **kocioł:** gazowy



Do projektu możesz wprowadzić zmiany, na które wyrazimy bezpłatną zgodę.

Zobacz dostępne wersje projektu, wizualizacje wnętrz i zdjęcia z realizacji na www.archon.pl

