

# Dom w nefrisach (G)

Dom jednorodzinny z poddaszem użytkowym  
5 pokoi, 1 kuchnia, 2 łazienki, spiżarka, kotłownia,  
pralnia, garaż

**powierzchnia domu:** 132,14 m<sup>2</sup>  
(bez kotłowni, garażu)

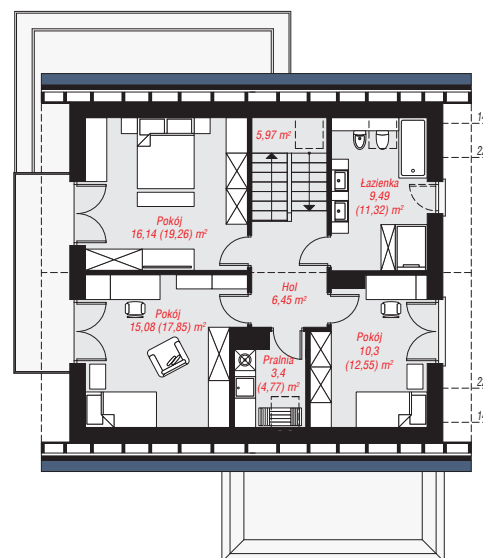
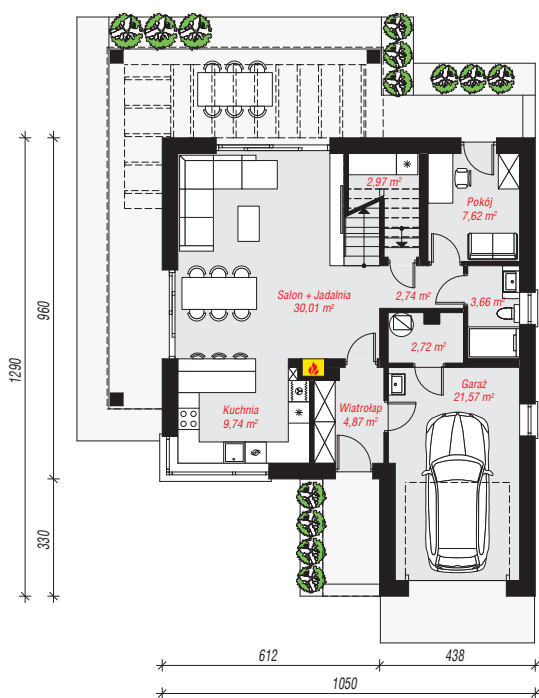
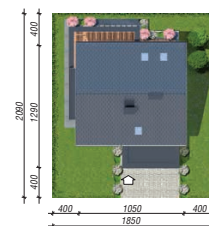
powierzchnia garażu: 21,15 m<sup>2</sup>  
powierzchnia kotłowni: 2,72 m<sup>2</sup>

powierzchnia zabudowy: 115,72 m<sup>2</sup>  
powierzchnia podłóg: 166,46 m<sup>2</sup>  
kubatura: 747,73 m<sup>3</sup>  
wysokość budynku: 8,83 m  
powierzchnia dachu: 176,91 m<sup>2</sup>

min. wymiary działki: 20,90 x 18,50 m

## Technologia i konstrukcja

**ściany:** bloczek z betonu komórkowego H+H 24 cm, styropian Termo Organika 20 cm, tynk; **strop:** płyta żelbetowa; **ścianka kolankowa:** 125 cm; **dach:** dwuspadowy, nachylenie 40 st., więźba drewniana, dachówka ceramiczna; **kocioł:** gazowy



PARTER: 85,79 (88,22) m<sup>2</sup>

PODDASZE: 70,22 (78,24) m<sup>2</sup>



Do projektu możesz wprowadzić zmiany,  
na które wyrazimy bezpłatną zgodę.

Zobacz dostępne wersje projektu,  
wizualizacje wnętrz i zdjęcia z realizacji  
na [www.archon.pl](http://www.archon.pl)