

# Dom w iberisach (GB)

PEŁNOBRANŻOWE ODBICIE LUSTRZANE

**archon**  
PROJEKTY DOMÓW

Dom do zabudowy bliźniaczej z poddaszem użytkowym  
5 pokoi, 1 kuchnia, 2 łazienki, garaż

**powierzchnia domu:** 86,47 m<sup>2</sup>  
(bez garażu)

**powierzchnia garażu:** 19,60 m<sup>2</sup>

**powierzchnia zabudowy:** 71,20 m<sup>2</sup>

**powierzchnia podłóg:** 109,00 m<sup>2</sup>

**kubatura:** 479,78 m<sup>3</sup>

**wysokość budynku:** 7,69 m

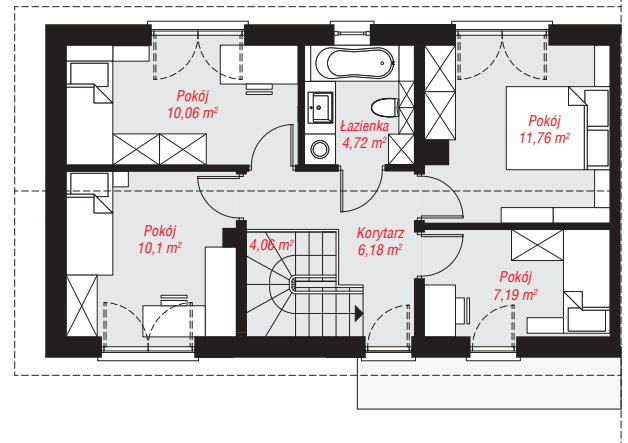
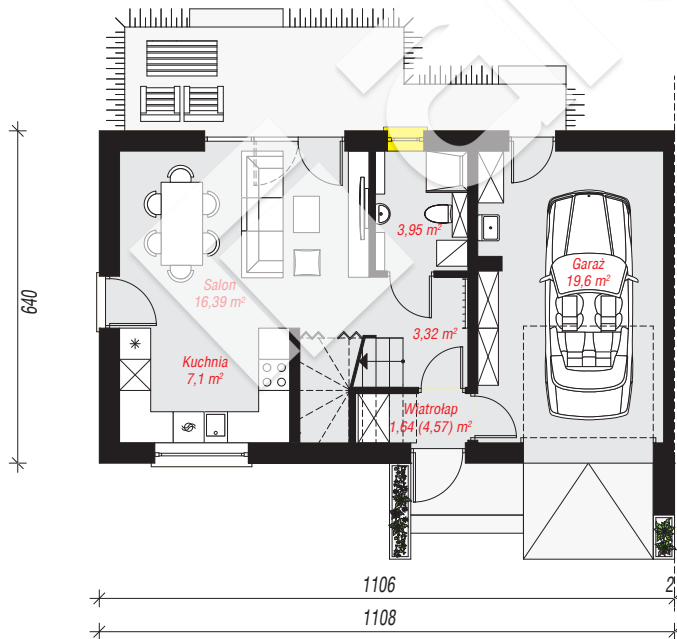
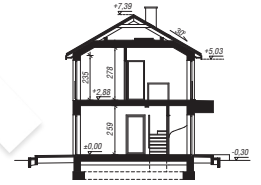
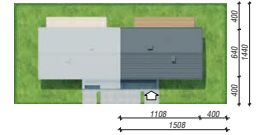
**powierzchnia dachu:** 95,80 m<sup>2</sup>

**min. wymiary działki:** 14,40 x 15,08 m

**po adaptacji\*:** 14,08 x 14,40 m  
(Likwidacja okna w salonie na ścianie bocznej.)

## Technologia i konstrukcja

**ściany:** pustak ceramiczny Porotherm 18,8 cm,  
styropian Termo Organika 20 cm, tynk; **strop:** płyta  
żelbetowa; **ścianka kolankowa:** 235 cm; **dach:**  
dwuspadowy, nachylenie 30 st., więźba drewniana,  
dachówka ceramiczna; **kocioł:** gazowy



PARTER: 52,00 (54,93) m<sup>2</sup>

PODDASZE: 54,07 (0,00) m<sup>2</sup>



Do projektu możesz wprowadzić zmiany,  
na które wyrazimy bezpłatną zgodę.

Zobacz dostępne wersje projektu,  
wizualizacje wnętrz i zdjęcia z realizacji  
na [www.archon.pl](http://www.archon.pl)