

# Dom w zielistkach (GNT) ver.2

Dom jednorodzinny z poddaszem użytkowym  
5 pokoi, 1 kuchnia, 2 łazienki, kotłownia,  
garderoby, garaż

**powierzchnia domu:** 109,36 m<sup>2</sup>  
(bez kotłowni, garażu)

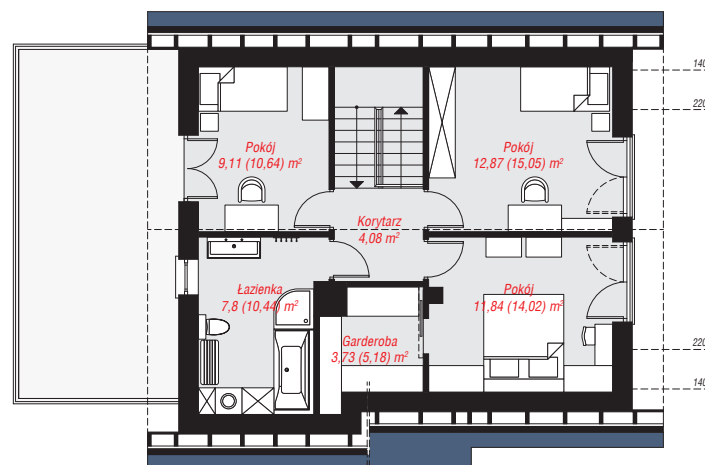
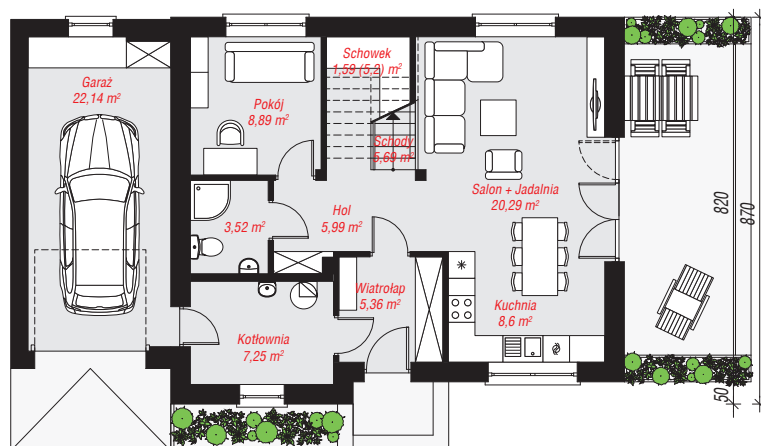
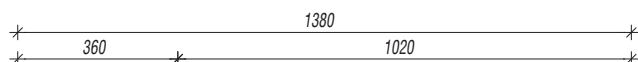
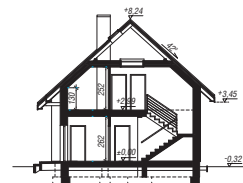
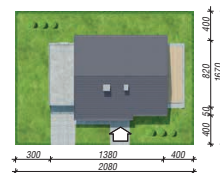
**powierzchnia garażu:** 22,14 m<sup>2</sup>  
**powierzchnia kotłowni:** 7,25 m<sup>2</sup>

powierzchnia zabudowy: 114,40 m<sup>2</sup>  
powierzchnia podłóg: 152,34 m<sup>2</sup>  
kubatura: 692,04 m<sup>3</sup>  
wysokość budynku: 8,56 m  
powierzchnia dachu: 157,90 m<sup>2</sup>

min. wymiary działki: 16,70 x 20,80 m  
po adaptacji\*: 20,80 x 16,20 m  
(Wyrównanie elewacji frontowej.)

## Technologia i konstrukcja

**ściany:** bloczek z betonu komórkowego 24 cm, styropian Termo Organika 20 cm, tynk; **strop:** gęstożebrowy Rector; **ścianka kolankowa:** 130 cm; **dach:** dwuspadowy, nachylenie 42 st., więźba drewniana, blacha dachówkowa, okno dachowe 4; **kocioł:** gazowy, możliwość zamiany na paliwo stałe po adaptacji (pow. kotłowni powyżej 6m<sup>2</sup>)



Do projektu możesz wprowadzić zmiany,  
na które wyrazimy bezpłatną zgodę.

Zobacz dostępne wersje projektu,  
wizualizacje wnętrz i zdjęcia z realizacji  
na [www.archon.pl](http://www.archon.pl)