



Dom w cieszyniankach 8

PEŁNOBRANŻOWE ODBICIE LUSTRZANE

124,35 m² + kotłownia 5,64 m²

Dom jednorodzinny
5 pokoi, kuchnia, spiżarnia, 2 łazienki, kotłownia, garderoby, pomieszczenie gospodarcze

min. wymiary działki: 20,00 x 23,30m

powierzchnia podłóg: (129,99) m²
powierzchnia zabudowy: 184,15 m²
powierzchnia dachu: 272,50 m²
kubatura: 974,27 m³
wysokość budynku: 7,49 m
wysokość kondygnacji: 2,89 m

EP < 70 [kWh/(m²·rok)] EP_(paliwo stałe) = 70 EP_(gaz) = 59
EP_(pellet) = 21 EU_{CO+W} = 31 [kWh/(m²·rok)]

Dodatkowe informacje oraz zdjęcia z realizacji na www.archon.pl



elevacja wejściowa

elevacja boczna

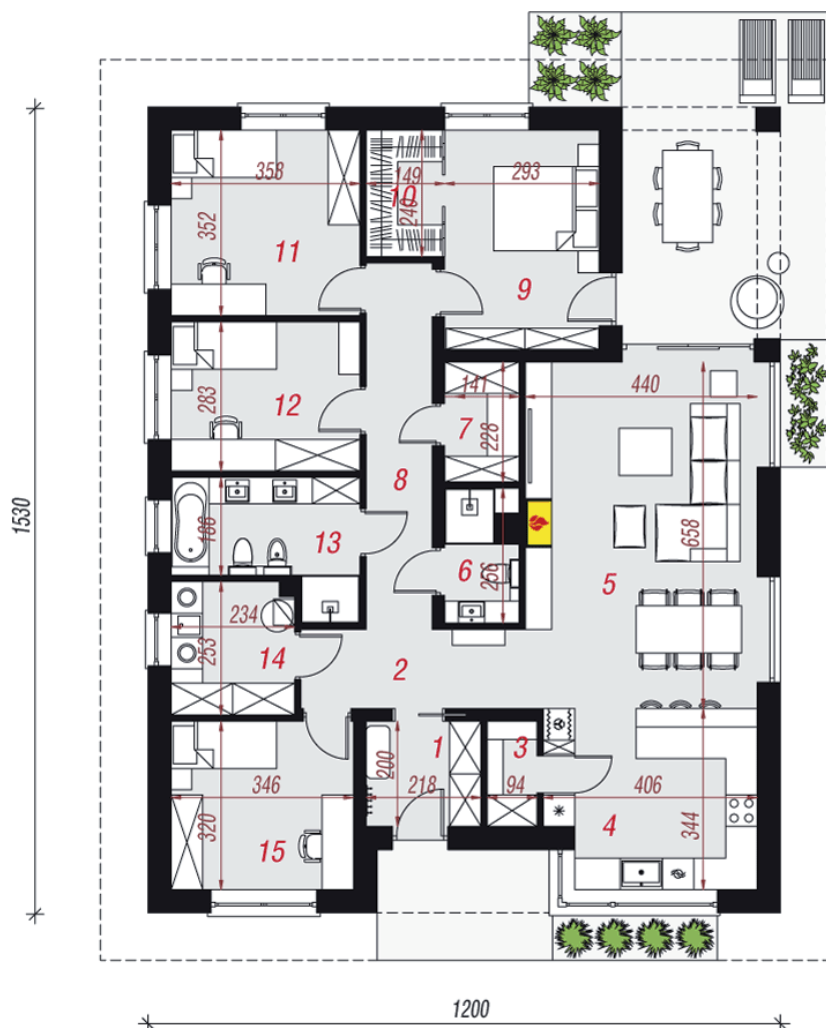
elevacja ogrodowa

elevacja boczna

Technologia i konstrukcja

ściany zewn.: bloczek z betonu komórkowego H+H 24 cm + styropian Termo Organika 20 cm + tynk; strop: płyta żelbetonowa; dach: czterospadowy, nachylenie 30 st.; kocioł: gazowy, możliwość zamiany na paliwo stałe po adaptacji

Do tego projektu możesz wprowadzić zmiany, na które wyrazimy bezpłatną zgodę. Więcej na www.archon.pl



PARTER

Opis pomieszczeń:

Parter (m ²)	129,99
1. Wiatrołap	4,19
2. Hol	3,96
3. Spiżarnia	1,77
4. Kuchnia	13,13
5. Salon + Jadalnia	30,78
6. Łazienka	3,17
7. Pom. gospodarcze	3,07
8. Korytarz	8,42
9. Pokój	11,91
10. Garderoba	3,52
11. Pokój	12,32
12. Pokój	9,88
13. Łazienka	7,42
14. Kotłownia	5,64
15. Pokój	10,81

Zobacz dostępne wersje oraz projekty dodatkowych instalacji do projektu na www.archon.pl