



# Dom w kostrzewach 8

PEŁNOBRANŻOWE ODBICIE LUSTRZANE

118,23 m<sup>2</sup> + kotłownia 7,06 m<sup>2</sup>  
+ garaż 20,62 m<sup>2</sup>

Dom jednorodzinny  
4 pokoje, kuchnia, spiżarnia, łazienka, WC,  
kotłownia, garderoby, pomieszczenie  
gospodarcze

min. wymiary działki: 27,24 x 17,90 m  
po adaptacji:\* 25,24 x 17,90 m

\*Likwidacja okien na elewacjach bocznych.

powierzchnia podłóg: (145,91) m<sup>2</sup>  
powierzchnia zabudowy: 188,07 m<sup>2</sup>  
powierzchnia dachu: 279,40 m<sup>2</sup>  
kubatura: 1030,04 m<sup>3</sup>  
wysokość budynku: 7,07 m  
wysokość kondygnacji: 2,70 m

EP < 70 [kWh/(m<sup>2</sup>·rok)] EP<sub>(paliwo stałe)</sub> = 70 EP<sub>(gaz)</sub> = 59  
EP<sub>(pellet)</sub> = 21 EU<sub>CO+W</sub> = 31 [kWh/(m<sup>2</sup>·rok)]

Dodatkowe informacje oraz zdjęcia z realizacji na [www.archon.pl](http://www.archon.pl)



elewacja wejściowa



elewacja boczna



elewacja ogrodowa

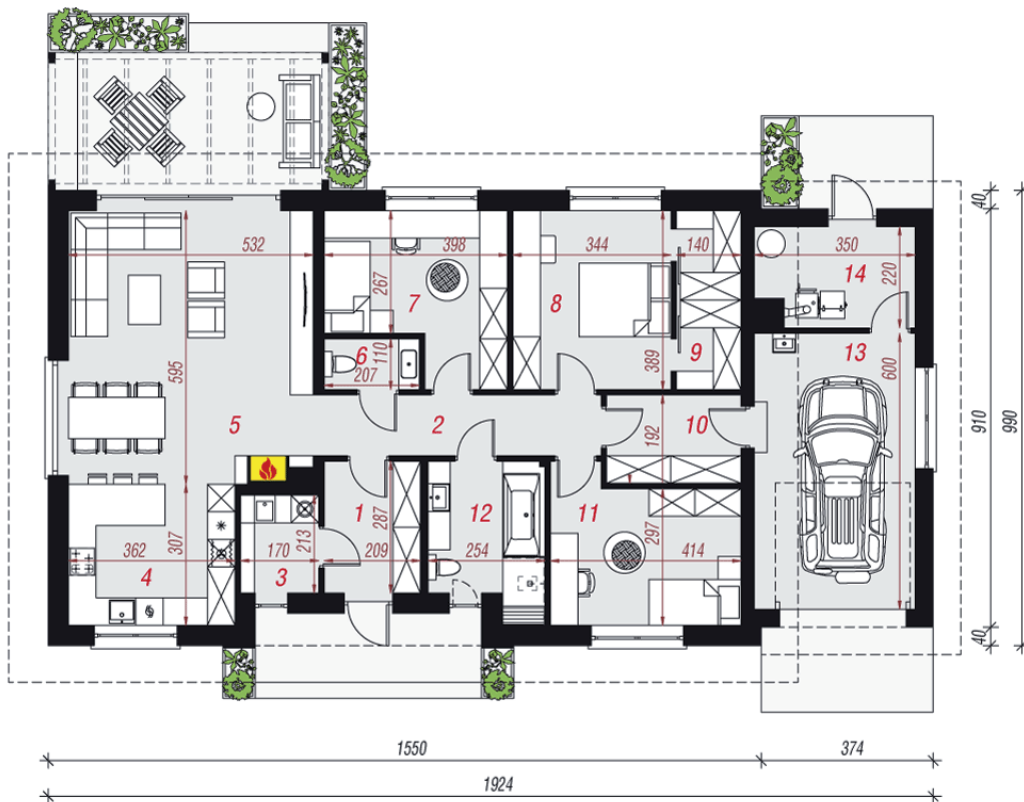


elewacja boczna

## Technologia i konstrukcja

**ściany zewn.:** bloczek z betonu komórkowego H+H 24 cm + styropian Termo Organika 20 cm + tynk; **strop:** płyta żelbetowa; **schody:** żelbetowe, brak; **dach:** dwuspadowy, nachylenie 30 st.; **kocioł:** gazowy; **brama garażowa:** HÖRMANN

Do tego projektu możesz wprowadzić zmiany, na które wyrazimy bezpłatną zgodę. Więcej na [www.archon.pl](http://www.archon.pl)



PARTER

## Opis pomieszczeń:

| Parter (m <sup>2</sup> ) | 145,91 |
|--------------------------|--------|
| 1. Wiatrołap             | 5,80   |
| 2. Hol                   | 8,01   |
| 3. Pom. gospodarcze      | 3,47   |
| 4. Kuchnia               | 10,98  |
| 5. Salon                 | 31,03  |
| 6. Toaleta               | 2,15   |
| 7. Pokój                 | 12,50  |
| 8. Pokój                 | 13,09  |
| 9. Garderoba             | 5,45   |
| 10. Spiżarnia            | 5,41   |
| 11. Pokój                | 12,65  |
| 12. Łazienka             | 7,69   |
| 13. Garaż                | 20,62  |
| 14. Kotłownia            | 7,06   |

Zobacz dostępne wersje oraz projekty dodatkowych instalacji do projektu na [www.archon.pl](http://www.archon.pl)