

# Dom w junach (B)

PEŁNOBRANŻOWE ODBICIE LUSTRZANE

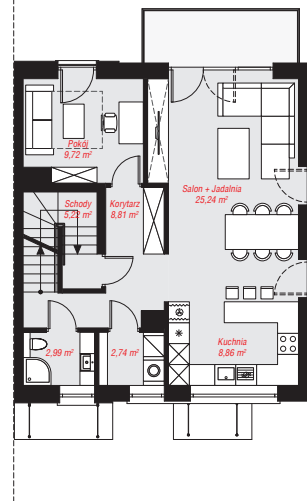
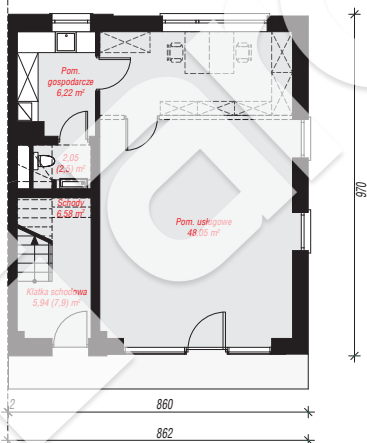
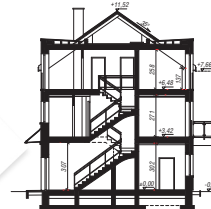
Dom do zabudowy bliźniaczej piętrowy  
5 pokoi, 1 kuchnia, 2 łazienki, toaleta, kotłownia,  
pomieszczenie gospodarcze

**powierzchnia domu:** 182,41 m<sup>2</sup>  
(bez kotłowni)

powierzchnia kotłowni: 2,74 m<sup>2</sup>  
powierzchnia zabudowy: 84,07 m<sup>2</sup>  
powierzchnia podłóg: 193,98 m<sup>2</sup>  
kubatura: 846,63 m<sup>3</sup>  
wysokość budynku: 11,62 m  
powierzchnia dachu: 104,80 m<sup>2</sup>  
min. wymiary działki: 17,70 x 12,62 m

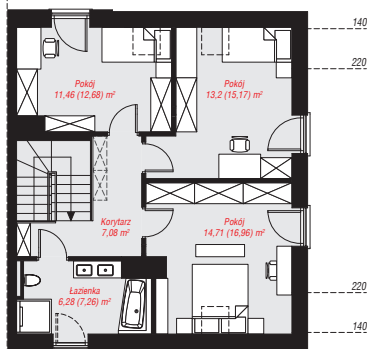
## Technologia i konstrukcja

**ściany:** pustak ceramiczny Porotherm 25 cm, styropian Termo Organika 20 cm, tynk; **strop:** płyta żelbetowa;  
**ścianka kolankowa:** 137 cm; **dach:** dwuspadowy, nachylenie 35 st., więźba drewniana, dachówka ceramiczna, okno dachowe 3; **kocioł:** gazowy



PARTER: 68,84 (71,25) m<sup>2</sup>

PIĘTRO: 63,58 (0,00) m<sup>2</sup>



PODDASZE: 52,73 (59,15) m<sup>2</sup>



Do projektu możesz wprowadzić zmiany,  
na które wyrazimy bezpłatną zgodę.

Zobacz dostępne wersje projektu,  
wizualizacje wnętrz i zdjęcia z realizacji  
na [www.archon.pl](http://www.archon.pl)