

Dom w rajkach

PEŁNOBRANŻOWE ODBICIE LUSTRZANE

Dom jednorodzinny parterowy
5 pokoi, 1 kuchnia, 2 łazienki, kotłownia,
garderoby

powierzchnia domu: 117,11 m²
(bez kotłowni)

powierzchnia kotłowni: 5,53 m²

powierzchnia zabudowy: 180,18 m²

powierzchnia podłóg: 122,64 m²

kubatura: 921,05 m³

wysokość budynku: 6,46 m

powierzchnia dachu: 265,93 m²

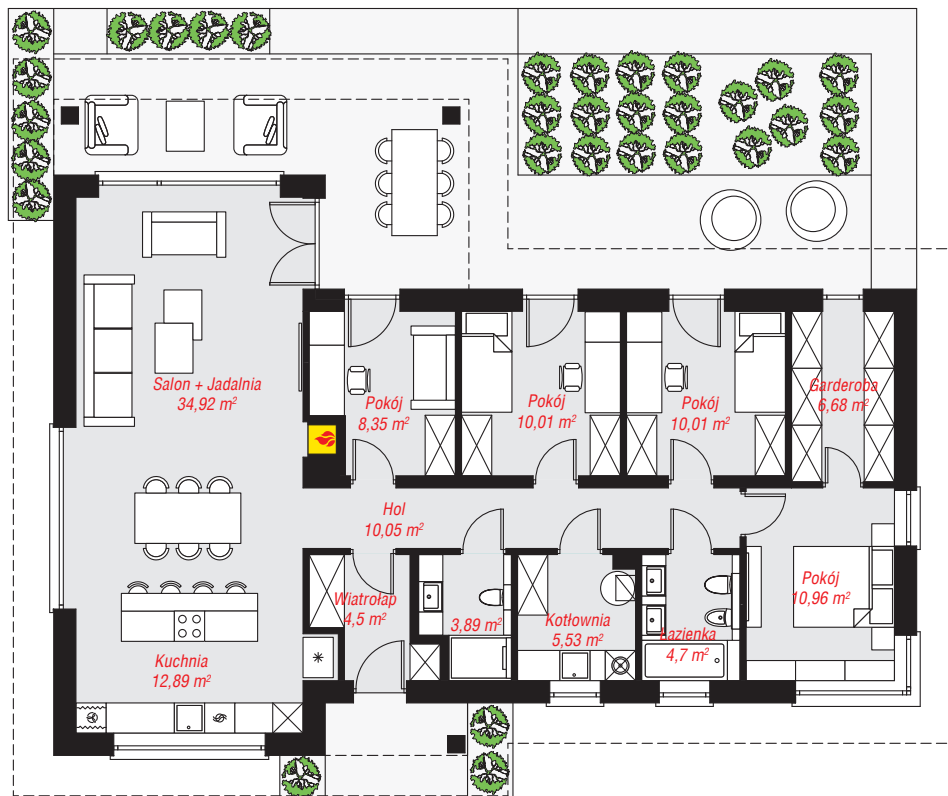
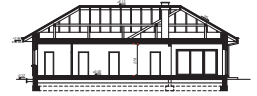
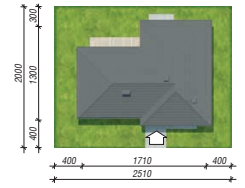
min. wymiary działki: 20,00 x 25,10 m

po adaptacji*: 23,10 x 19,50 m

(Likwidacja okien na elewacjach bocznych, zmniejszenie zadaszenia tarasu.)

Technologia i konstrukcja

ściany: bloczek z betonu komórkowego H+H 24 cm, styropian Termo Organika 20 cm, tynk; **strop:** płyta żelbetowa; **dach:** czterospadowy, nachylenie 30 st., więźba drewniana, dachówka ceramiczna; **kocioł:** gazowy



PARTER: 122,64 (0,00) m²



Do projektu możesz wprowadzić zmiany,
na które wyrazimy bezpłatną zgodę.

Zobacz dostępne wersje projektu,
wizualizacje wnętrz i zdjęcia z realizacji
na www.archon.pl