

Dom przy plantach 15 (P)

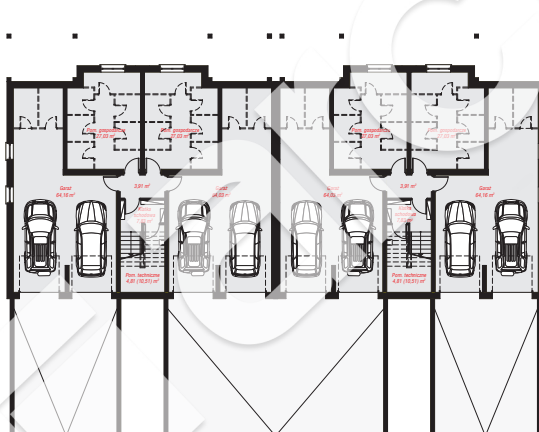
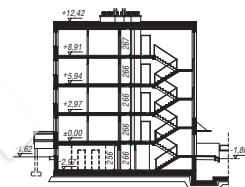
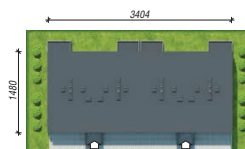
Budynek wielorodzinny piętrowy
garaż

powierzchnia netto: 1 845,94 m²

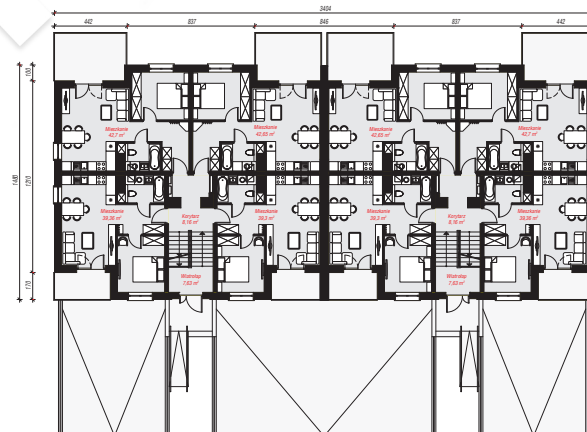
powierzchnia zabudowy: 487,39 m²
powierzchnia podłóg: 1 857,34 m²
kubatura: 7 414,79 m³
wysokość budynku: 14,22 m
powierzchnia dachu: 503,92 m²

Technologia i konstrukcja

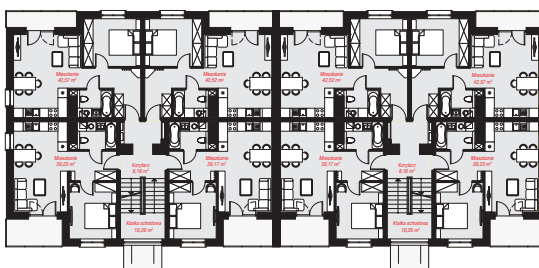
ściany: pustak ceramiczny Porotherm 25 cm, styropian Termo Organika 20 cm, tynk; **strop:** płyta żelbetowa;
dach: płaski, papa termozgrzewalna, okno dachowe 3;
kocioł: piecyki gazowe w mieszkaniach



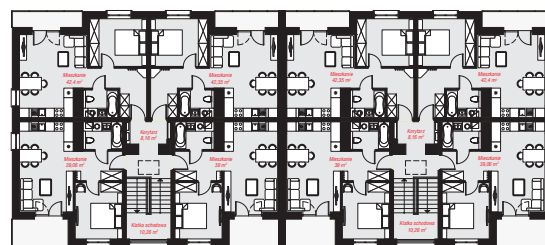
PIWNICA: 397,60 (409,00) m²



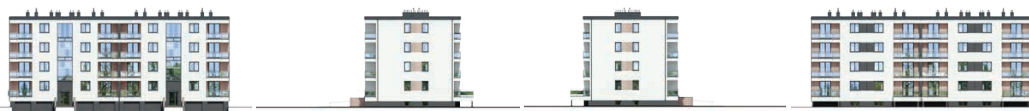
PARTER: 359,60 (0,00) m²



PIĘTRO 1 i 2: 363,82 (0,00) m²



PIĘTRO 3: 362,46 (0,00) m²



Do projektu możesz wprowadzić zmiany, na które wyrazimy bezpłatną zgodę.

Zobacz dostępne wersje projektu, wizualizacje wnętrz i zdjęcia z realizacji na www.archon.pl