



# Dom w tunbergiach 2 (R2A)

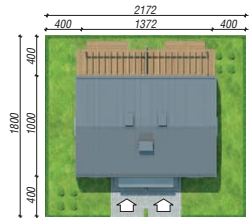
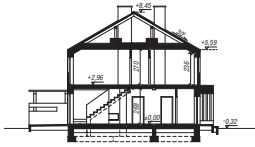
197,98 m<sup>2</sup> + kotłownia 5,02 m<sup>2</sup>

Dom dwurodzinny  
(jednorodzinny dwulokalowy)

min. wymiary działki: 21,72 x 18,00 m  
po adaptacji:\* 19,72 x 18,00 m

\*Likwidacja okien na ścianach bocznych.

powierzchnia podłóg: (206,90) m<sup>2</sup>  
powierzchnia zabudowy: 137,65 m<sup>2</sup>  
powierzchnia dachu: 158,40 m<sup>2</sup>  
kubatura: 1005,11 m<sup>3</sup>  
wysokość budynku: 8,77 m  
wysokość kondygnacji: 2,68 m



Dodatkowe informacje oraz zdjęcia z realizacji na [www.archon.pl](http://www.archon.pl)



elevacja wejściowa

elevacja boczna

elevacja ogrodowa

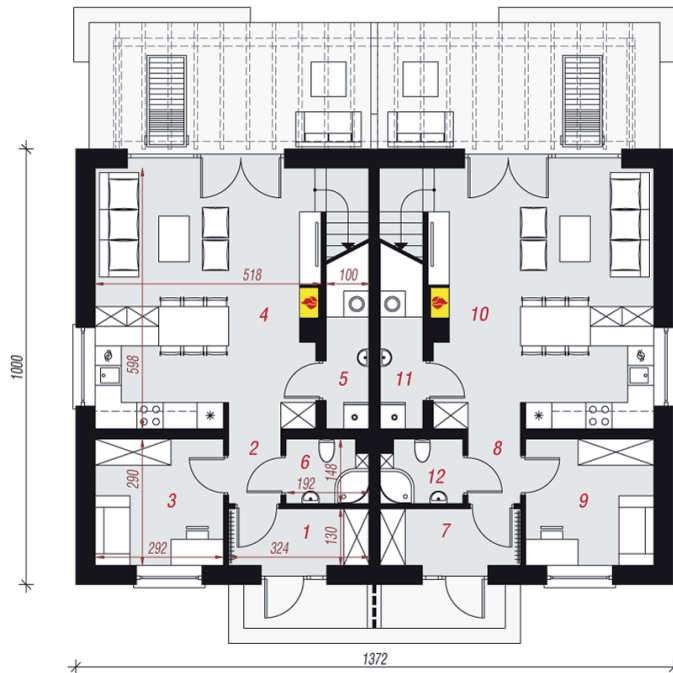
elevacja boczna



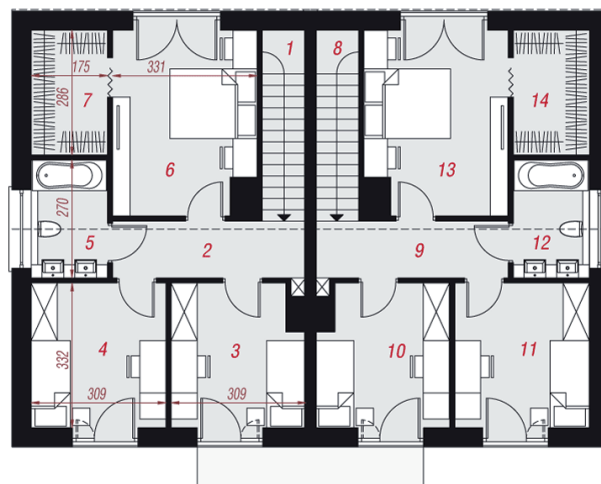
## Technologia i konstrukcja

**ściany zewn.:** błoczek z betonu komórkowego H+H 24 cm + styropian Termo Organika 20 cm + tynk; **strop:** płyta żelbetowa; **schody:** żelbetowe, dwubiegowe; **dach:** dwuspadowy, nachylenie 30 st.; **kocioł:** gazowy

Do tego projektu możesz wprowadzić zmiany, na które wyrazimy bezpłatną zgodę. Więcej na [www.archon.pl](http://www.archon.pl)



PARTER



PODDASZE

## Opis pomieszczeń:

**Parter (m<sup>2</sup>) 98,50 (102,40)**

1. Wiatrołap	4,03
2. Hol	2,00
3. Pokój	8,29
4. Salon z aneksem kuchennym	29,82
5. Kotłownia	2,51 (4,46)
6. Łazienka	2,60
7. Wiatrołap	4,03
8. Hol	2,00
9. Pokój	8,29
10. Salon z aneksem kuchennym	29,82
11. Kotłownia	2,51 (4,46)
12. Łazienka	2,60

**Poddasze (m<sup>2</sup>) 104,50**

1. Schody	4,46
2. Korytarz	5,68
3. Pokój	9,49
4. Pokój	10,00
5. Łazienka	4,55
6. Pokój	13,25
7. Garderoba	4,82
8. Schody	4,46
9. Korytarz	5,68
10. Pokój	9,49
11. Pokój	10,00
12. Łazienka	4,55
13. Pokój	13,25
14. Garderoba	4,82

Zobacz dostępne wersje oraz projekty dodatkowych instalacji do projektu na [www.archon.pl](http://www.archon.pl)