

Dom w balsamowcach 7

Dom jednorodzinny z poddaszem użytkowym
5 pokoi, 1 kuchnia, 2 łazienki, kotłownia, pralnia,
garderoby, pomieszczenie gospodarcze, garaż,
strych

powierzchnia domu: 123,17 m²
(bez kotłowni, garażu, strychu)

powierzchnia garażu: 19,28 m²

powierzchnia strychu: 19,64 m²

powierzchnia kotłowni: 6,57 m²

powierzchnia zabudowy: 121,35 m²

powierzchnia podłóg: 185,98 m²

kubatura: 813,01 m³

wysokość budynku: 8,61 m

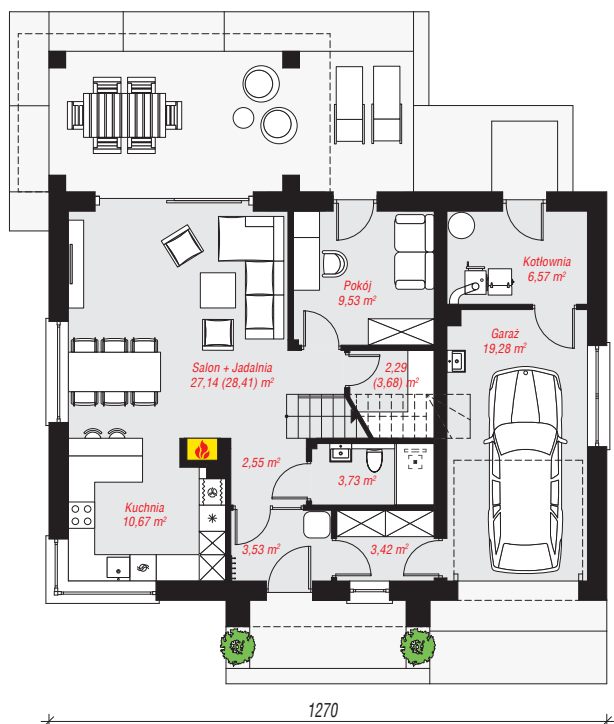
powierzchnia dachu: 235,40 m²

min. wymiary działki: 18,60 x 20,70 m

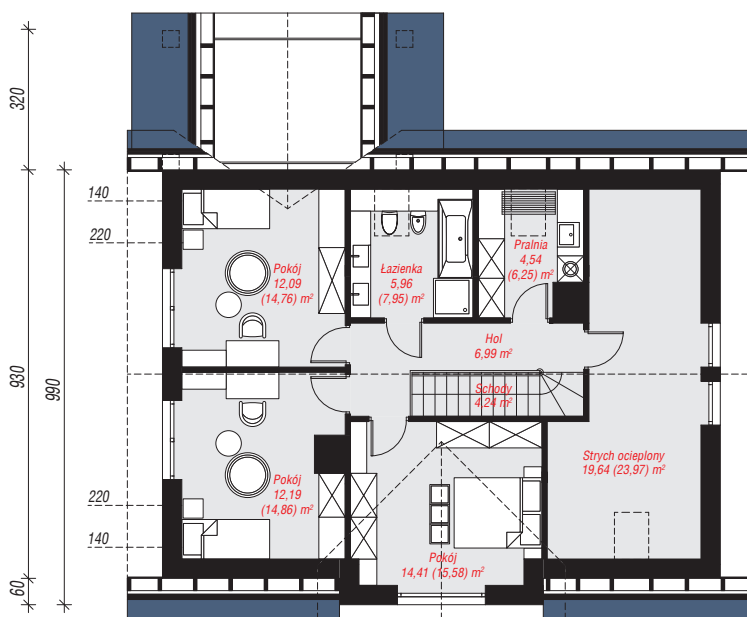
po adaptacji*: 20,70 x 17,90 m
(Zmniejszenie zadaszenia nad tarasem.)

Technologia i konstrukcja

ściany: bloczek z betonu komórkowego H+H 24 cm,
styropian Termo Organika 20 cm, tynk; **strop:** płyta
żelbetowa; **ścianka kolankowa:** 117 cm; **dach:**
dwuspadowy, nachylenie 40 st., więźba drewniana,
dachówka ceramiczna; **kocioł:** na paliwo stałe +
alternatywnie gazowy



PARTER: 88,59 (91,37) m²



PODDASZE: 80,07 (94,61) m²



Do projektu możesz wprowadzić zmiany,
na które wyrazimy bezpłatną zgodę.

Zobacz dostępne wersje projektu,
wizualizacje wnętrz i zdjęcia z realizacji
na www.archon.pl