

# Dom pod miłorzębem 18 (GR2)

Dom dwurodziny (jednorodzinny dwulokalowy) z poddaszem użytkowym  
8 pokoi, 2 kuchnie, 4 łazienki, garaż

**powierzchnia domu:** 197,72 m<sup>2</sup>  
(bez garażu)

**powierzchnia garażu:** 36,98 m<sup>2</sup>

**powierzchnia zabudowy:** 162,79 m<sup>2</sup>

**powierzchnia podłóg:** 241,70 m<sup>2</sup>

**kubatura:** 1 145,64 m<sup>3</sup>

**wysokość budynku:** 8,99 m

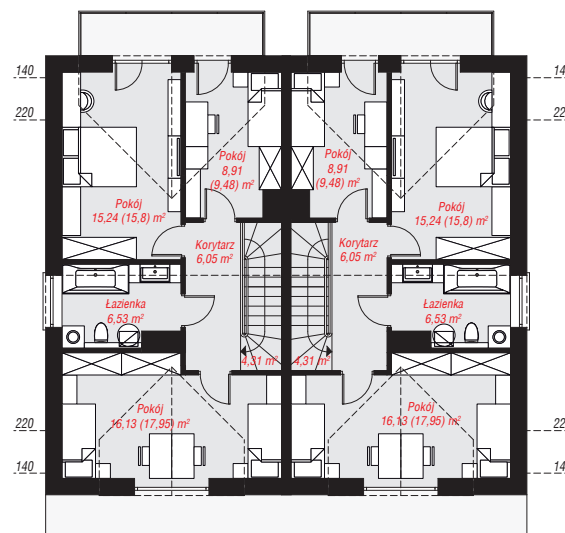
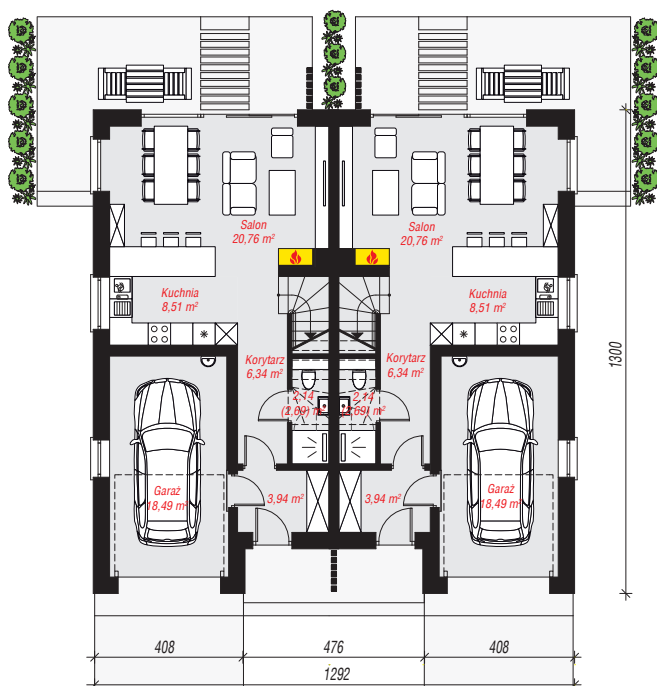
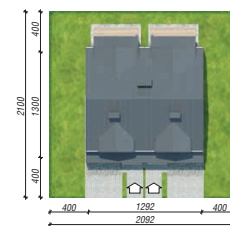
**powierzchnia dachu:** 186,01 m<sup>2</sup>

**min. wymiary działki:** 21,00 x 20,92 m

**po adaptacji\*:** 18,92 x 21,00 m  
(Likwidacja okien w ścianie bocznej.)

## Technologia i konstrukcja

**ściany:** bloczek z betonu komórkowego H+H 24 cm, styropian Termo Organika 20 cm, tynk; **strop:** płyta żelbetowa; **ścianka kolankowa:** 130 cm; **dach:** dwuspadowy, nachylenie 35 st., więźba drewniana, blacha; **kocioł:** gazowy



**PARTER:** 120,36 (121,46) m<sup>2</sup>

**PODDASZE:** 114,34 (120,24) m<sup>2</sup>



Do projektu możesz wprowadzić zmiany, na które wyrazimy bezpłatną zgodę.

Zobacz dostępne wersje projektu, wizualizacje wnętrza i zdjęcia z realizacji na [www.archon.pl](http://www.archon.pl)