



Willa Julia 16

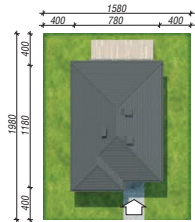
129,81 m²

Dom jednorodzinny
6 pokoi, kuchnia, spiżarnia, 2 łazienki

min. wymiary działki: 15,80 x 19,80 m
po adaptacji:* 10,80 x 19,80 m

*Likwidacja okna w łazience na parterze. Skrócenie okapów.

powierzchnia podłóg: (132,12) m²
powierzchnia zabudowy: 88,31 m²
powierzchnia dachu: 136,40 m²
kubatura: 661,49 m³
wysokość budynku: 8,29 m
wysokość kondygnacji: 2,76 m



Dodatkowe informacje oraz zdjęcia z realizacji na www.archon.pl



elewacja wejściowa

elewacja boczna

elewacja ogrodowa

elewacja boczna



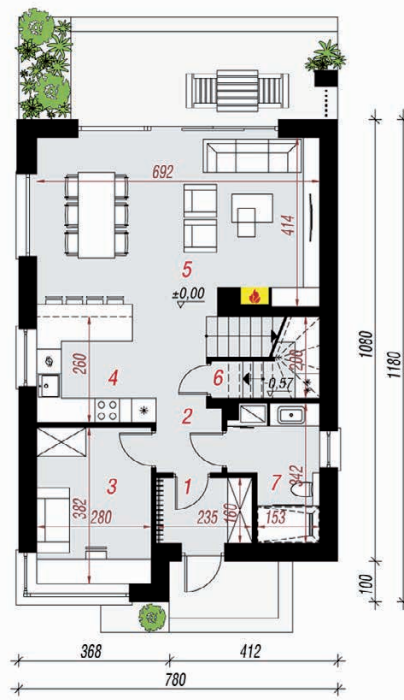
EP < 70 [kWh/(m²·rok)]EP_(paliwo stałe) = 70EP_(gaz) = 59EP_(pellet) = 21EU_{CO+W} = 31 [kWh/(m²·rok)]

Technologia i konstrukcja

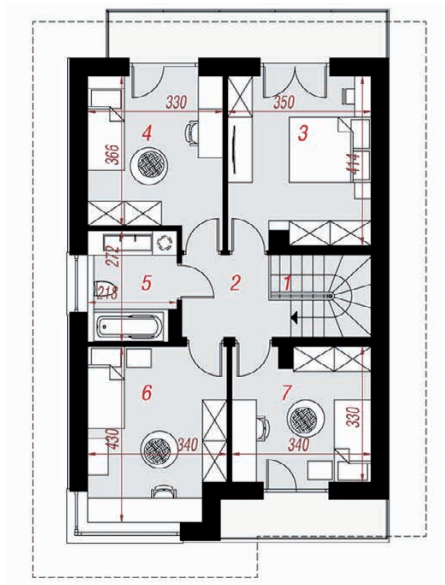
ściany zewn.: bloczek z betonu komórkowego H+H 24 cm + styropian Termo Organika 20 cm + tynk; **strop:** płyta żelbetowa; **schody:** żelbetowe, zabiegowe; **dach:** czterospadowy, nachylenie 22 st.; **kocioł:** gazowy

Do tego projektu możesz wprowadzić zmiany, na które wyrazimy bezpłatną zgodę. Więcej na www.archon.pl

PARTER



PIĘTRO



Opis pomieszczeń:

Parter (m ²)	64,07	(66,38)
1. Wiatrołap	3,60	
2. Korytarz	5,46	
3. Gabinet	10,43	
4. Kuchnia	8,76	
5. Salon + Jadalnia	27,52	
6. Spiżarnia	2,21	(4,52)
7. Łazienka	6,09	

Piętro (m²)

65,74	
1. Schody	4,59
2. Hol	4,65
3. Pokój	14,10
4. Pokój	12,38
5. Łazienka	5,57
6. Pokój	13,71
7. Pokój	10,74

Zobacz dostępne wersje oraz projekty dodatkowych instalacji do projektu na www.archon.pl