

Dom w nigellach 3 (G2)

PEŁNOBRANŻOWE ODBICIE LUSTRZANE

Dom jednorodzinny parterowy
5 pokoi, 1 kuchnia, 2 łazienki, spiżarka, toaleta,
kotłownia, pralnia, garderoby, garaż

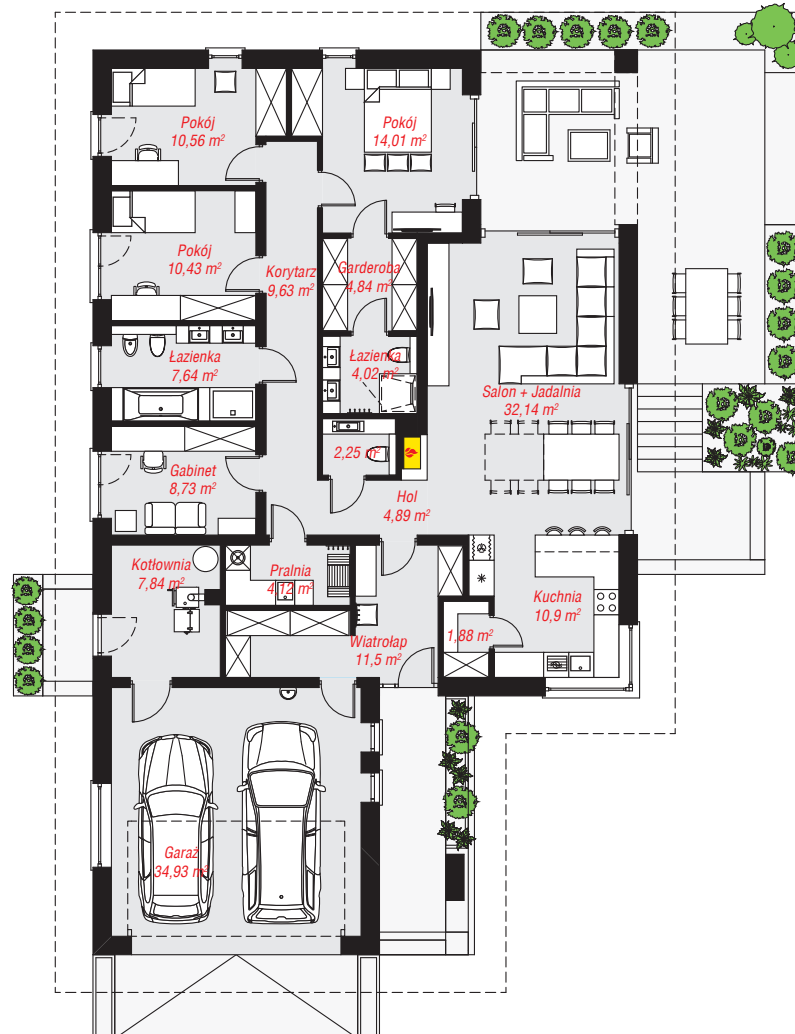
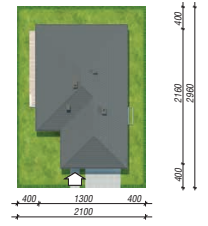
powierzchnia domu: 137,54 m²
(bez kotłowni, garażu)

powierzchnia garażu: 34,93 m²
powierzchnia kotłowni: 7,84 m²

powierzchnia zabudowy: 227,82 m²
powierzchnia podłóg: 180,31 m²
kubatura: 1 425,40 m³
wysokość budynku: 7,99 m
powierzchnia dachu: 371,10 m²
min. wymiary działki: 29,60 x 21,00 m
po adaptacji*: 21,00 x 28,60 m
(Likwidacja okienna elewacji tylnej.)

Technologia i konstrukcja

ściany: bloczek z betonu komórkowego H+H 24 cm, styropian Termo Organika 20 cm, tynk; **strop:** płyta żelbetowa; **dach:** czterospadowy, nachylenie 30 st., więźba drewniana, dachówka ceramiczna; **kocioł:** na paliwo stałe + alternatywnie gazowy



PARTER: 180,31 (0,00) m²



Do projektu możesz wprowadzić zmiany,
na które wyrazimy bezpłatną zgodę.

Zobacz dostępne wersje projektu,
wizualizacje wnętrz i zdjęcia z realizacji
na www.archon.pl