



Dom w bratkach (R2BA)

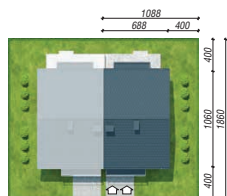
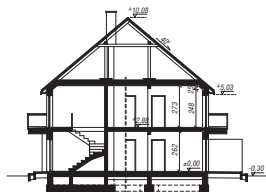
110,07 m²

Dom dwurodzinny do zabudowy bliźniaczej

min. wymiary działki: 10,88 x 18,60 m
po adaptacji:* 8,38 x 18,60 m

*Likwidacja okien na ścianie bocznej oraz likwidacja okapu.

powierzchnia podłóg: (110,85) m²
powierzchnia zabudowy: 73,17 m²
powierzchnia dachu: 110,33 m²
kubatura: 608,26 m³
wysokość budynku: 10,38 m
wysokość kondygnacji: 2,62 m



Dodatkowe informacje oraz zdjęcia z realizacji na www.archon.pl



elevacja wejściowa



elevacja boczna



elevacja ogrodowa



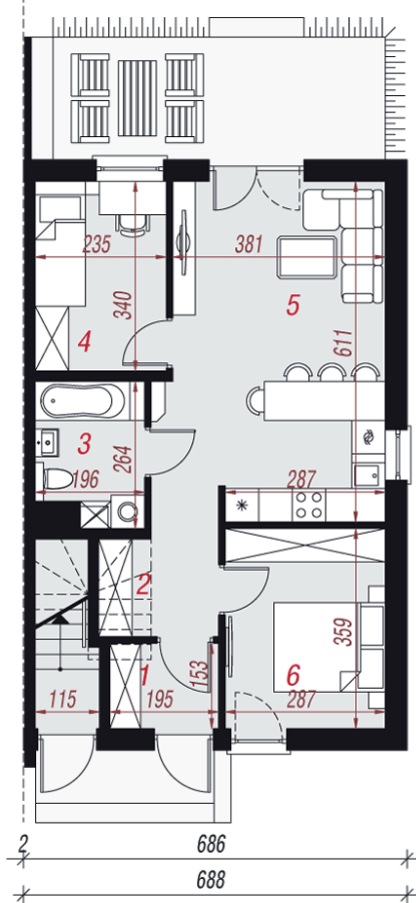
elevacja boczna

EP_(gaz) = 69 EU_{CO₂+W} = 22 [kWh/(m²·rok)]
EP_(paliwo stałe) = 70EP_(gaz) = 59EP_(pellet) = 21 EU_{CO₂+W} = 31 [kWh/(m²·rok)]

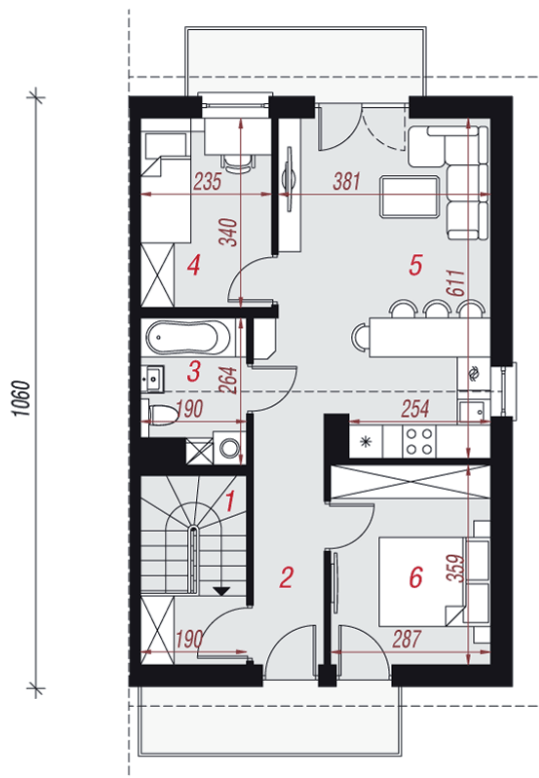
Technologia i konstrukcja

ściany zewn.: pustak ceramiczny Porotherm 19 cm + styropian Termo Organika 20 cm + tynk; **strop:** płyta żelbetowa; **schody:** żelbetowe, zabiegowe; **dach:** dwuspadowy, nachylenie 40 st.; **kocioł:** piecyki gazowe w mieszkaniach

Do tego projektu możesz wprowadzić zmiany, na które wyrazimy bezpłatną zgodę. Więcej na www.archon.pl



PARTER



PODDASZE

Opis pomieszczeń:

Parter (m ²)	52,24	(53,02)
1. Wiatrołap	2,85	
2. Hol	6,19	(6,97)
3. Łazienka	4,60	
4. Pokój	7,76	
5. Salon z aneksem kuchennym	20,79	
6. Pokój	10,05	

Poddasze (m ²)	57,83
1. Wiatrołap	7,41
2. Hol	7,66
3. Łazienka	4,44
4. Pokój	7,76
5. Salon z aneksem kuchennym	20,51
6. Pokój	10,05



Zobacz dostępne wersje oraz projekty dodatkowych instalacji do projektu na www.archon.pl