



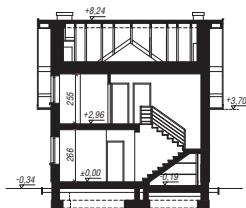
Dom w klematisach 21

101,07 m² + kotłownia 4,17 m²
+ garaż 18,02 m²

Dom jednorodzinny
5 pokoi, kuchnia, 2 łazienki, kotłownia

min. wymiary działki: 16,10 x 19,80 m
po adaptacji:* 12,60 x 19,80 m

powierzchnia podłóg: (129,83) m²
powierzchnia zabudowy: 89,85 m²
powierzchnia dachu: 126,10 m²
kubatura: 631,53 m³
wysokość budynku: 8,58 m
wysokość kondygnacji: 2,66 m



Dodatkowe informacje oraz zdjęcia z realizacji na www.archon.pl



elevacja wejściowa



elevacja boczna



elevacja ogrodowa



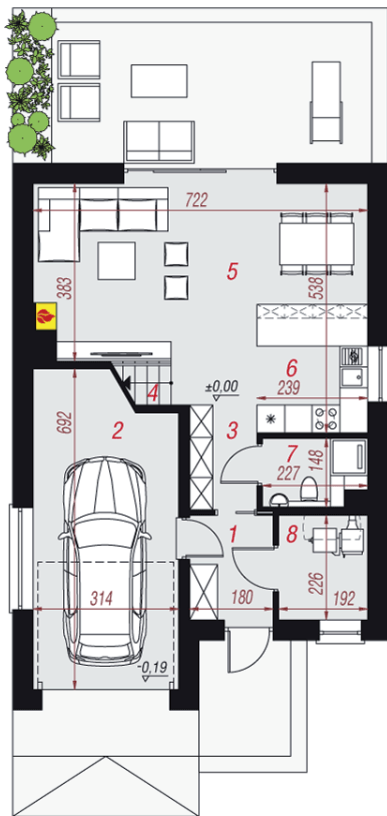
elevacja boczna

EP < 70 [kWh/(m²·rok)] EP_(paliwo stałe) = 70 EP_(gaz) = 59
EP_(pellet) = 21 EU_{CO2+W} = 31 [kWh/(m²·rok)]

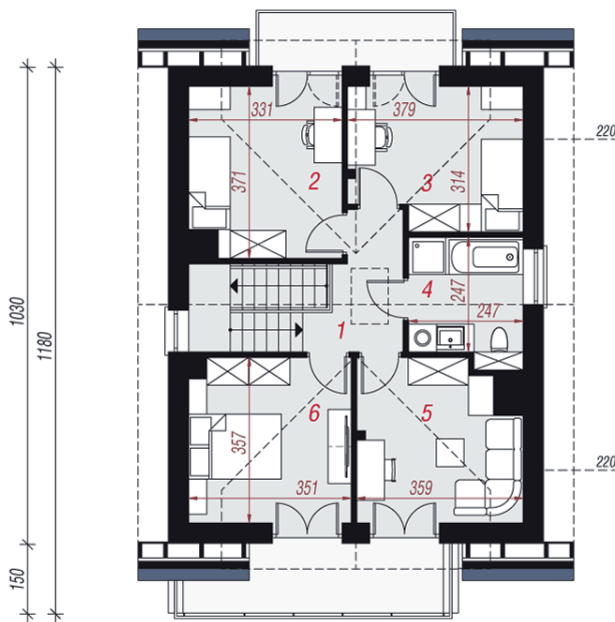
Technologia i konstrukcja

ściany zewn.: bloczek z betonu komórkowego H+H 24 cm + styropian Termo Organika 20 cm + tynk; strop: płyta żelbetowa; schody: żelbetowe, dwubiegowe; dach: dwuspadowy, nachylenie 35 st.; kocioł: na paliwo stałe + alternatywnie gazowy; brama garażowa: HÖRMANN

Do tego projektu możesz wprowadzić zmiany, na które wyrazimy bezpłatną zgodę. Więcej na www.archon.pl



PARTER



PODDASZE

Opis pomieszczeń:

Parter (m ²)	69,83	(72,73)
1. Wiatrołap	3,91	
2. Garaż	18,02	(20,92)
3. Hol	4,89	
4. Schody	5,17	
5. Salon	24,79	
6. Kuchnia	5,86	
7. Łazienka	3,02	
8. Kotłownia	4,17	

Poddasze (m ²)	53,43	(57,10)
1. Hol	4,85	
2. Pokój	10,69	(11,61)
3. Pokój	9,88	(10,79)
4. Łazienka	6,30	
5. Pokój	10,56	(11,48)
6. Pokój	11,15	(12,07)

Zobacz dostępne wersje oraz projekty dodatkowych instalacji do projektu na www.archon.pl