

# Dom w murajach

PEŁNOBRANŻOWE ODBICIE LUSTRZANE

Dom jednorodzinny z poddaszem użytkowym  
5 pokoi, 1 kuchnia, 1 łazienka, spiżarka, toaleta,  
garaż

**powierzchnia domu:** 90,02 m<sup>2</sup>  
(bez garażu)

**powierzchnia garażu:** 18,46 m<sup>2</sup>

powierzchnia zabudowy: 75,83 m<sup>2</sup>

powierzchnia podłóg: 110,66 m<sup>2</sup>

kubatura: 521,45 m<sup>3</sup>

wysokość budynku: 7,97 m

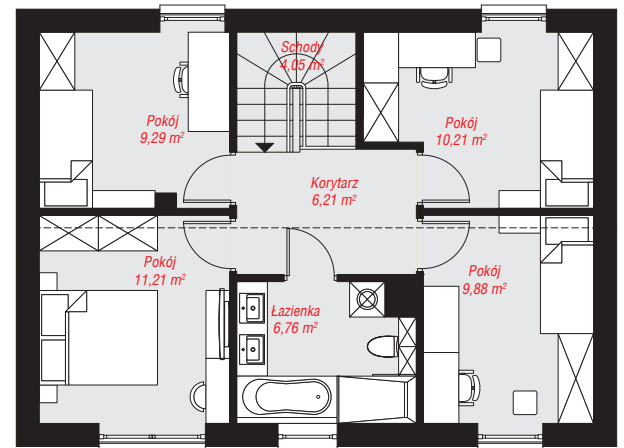
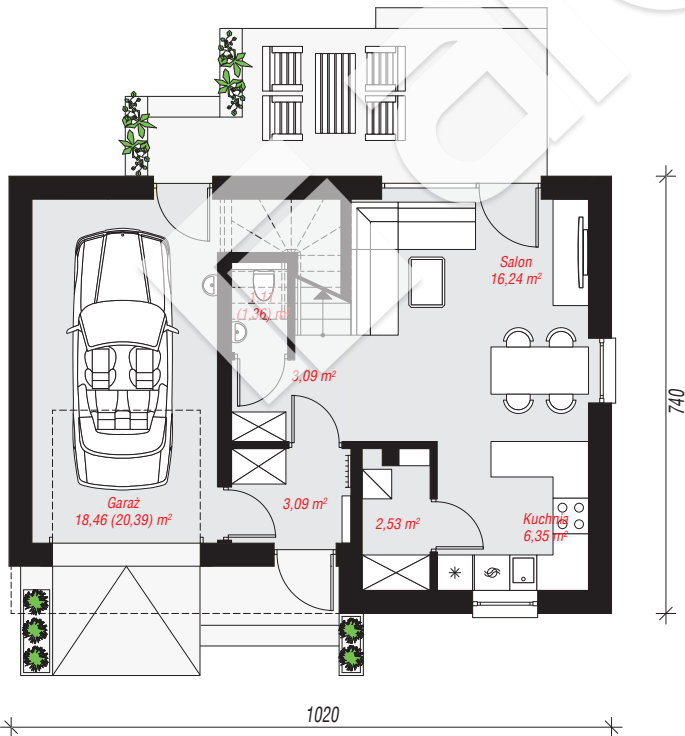
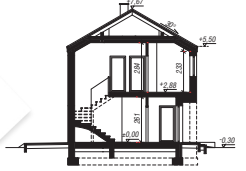
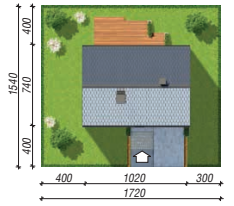
powierzchnia dachu: 88,10 m<sup>2</sup>

min. wymiary działki: 15,40 x 17,20 m

po adaptacji\*: 16,20 x 15,40 m  
(Likwidacja okna na elewacji bocznej.)

## Technologia i konstrukcja

**ściany:** pustak ceramiczny Porotherm 18,8 cm,  
styropian Termo Organika 20 cm, tynk; **strop:** płyta  
żelbetowa; **ścianka kolankowa:** 235 cm; **dach:**  
dwuspadowy, nachylenie 30 st., więźba drewniana,  
dachówka ceramiczna; **kocioł:** gazowy



PARTER: 50,87 (53,05) m<sup>2</sup>

PODDASZE: 57,61 (0,00) m<sup>2</sup>



Do projektu możesz wprowadzić zmiany,  
na które wyrazimy bezpłatną zgodę.

Zobacz dostępne wersje projektu,  
wizualizacje wnętrz i zdjęcia z realizacji  
na [www.archon.pl](http://www.archon.pl)