

# Dom w jabłonkach 17 (G2)

Dom jednorodzinny z poddaszem użytkowym  
5 pokoi, 1 kuchnia, 3 łazienki, spiżarka, kotłownia,  
pralnia, garderoby, garaż

**powierzchnia domu:** 168,93 m<sup>2</sup>  
(bez kotłowni, garażu)

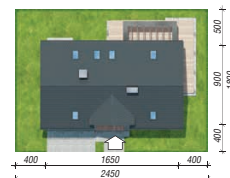
powierzchnia garażu: 39,80 m<sup>2</sup>  
powierzchnia kotłowni: 4,72 m<sup>2</sup>

powierzchnia zabudowy: 149,01 m<sup>2</sup>  
powierzchnia podłóg: 229,74 m<sup>2</sup>  
kubatura: 1 025,89 m<sup>3</sup>  
wysokość budynku: 8,73 m  
powierzchnia dachu: 258,70 m<sup>2</sup>

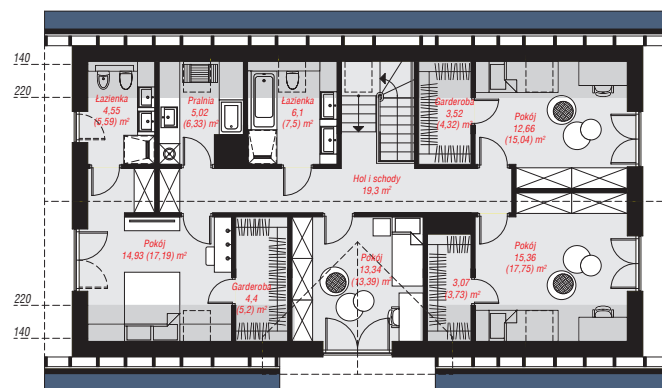
min. wymiary działki: 17,00 x 24,50 m  
po adaptacji\*: 24,50 x 17,00 m  
(Zmniejszenie pergoli.)

## Technologia i konstrukcja

**ściany:** pustak ceramiczny Porotherm 25 cm, styropian Termo Organika 20 cm, tynk; **strop:** płyta żelbetowa;  
**ścianka kolankowa:** 132 cm; **dach:** dwuspadowy, nachylenie 40 st., więźba drewniana, dachówka ceramiczna, okno dachowe 4; **kocioł:** na paliwo stałe + alternatywnie gazowy



PARTER: 111,20 (114,40) m<sup>2</sup>



PODDASZE: 102,25 (115,34) m<sup>2</sup>



Do projektu możesz wprowadzić zmiany,  
na które wyrazimy bezpłatną zgodę.

Zobacz dostępne wersje projektu,  
wizualizacje wnętrz i zdjęcia z realizacji  
na [www.archon.pl](http://www.archon.pl)