

# Dom w bylicach 2 (SA)

PEŁNOBRANŻOWE ODBICIE LUSTRZANE

**archon**  
PROJEKTY DOMÓW

Dom do zabudowy szeregowej z poddaszem użytkowym

5 pokoi, 1 kuchnia, 1 łazienka, toaleta, garderoby, garaż

**powierzchnia domu:** 96,74 m<sup>2</sup>  
(bez garażu)

**powierzchnia garażu:** 22,96 m<sup>2</sup>

powierzchnia zabudowy: 82,69 m<sup>2</sup>

powierzchnia podłóg: 126,78 m<sup>2</sup>

kubatura: 536,11 m<sup>3</sup>

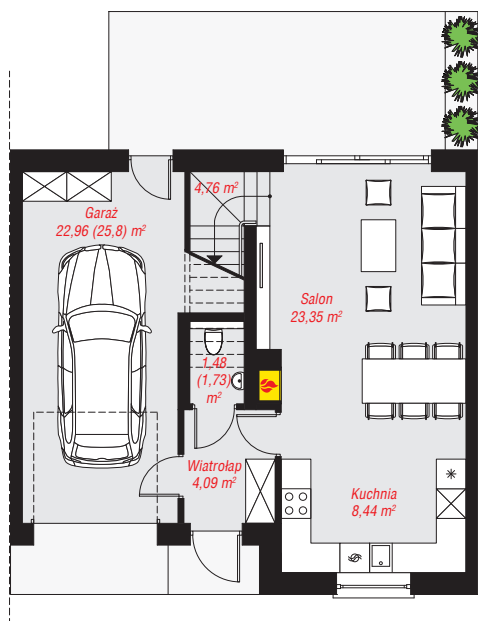
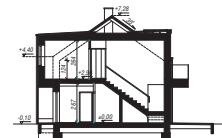
wysokość budynku: 7,38 m

powierzchnia dachu: 92,36 m<sup>2</sup>

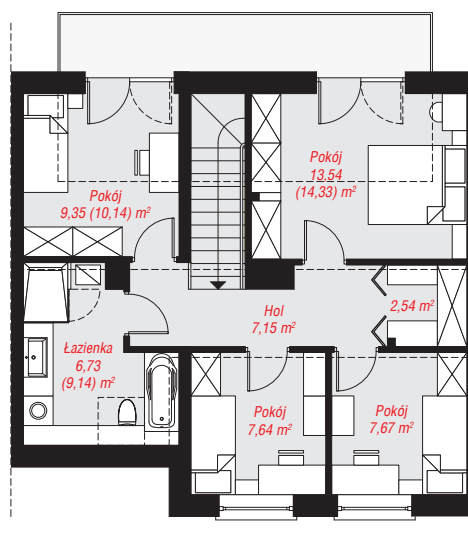
min. wymiary działki: 17,00 x 9,50 m

## Technologia i konstrukcja

**ściany:** bloczek z betonu komórkowego H+H 24 cm, styropian Termo Organika 20 cm, tynk; **strop:** płyta żelbetowa; **ścianka kolankowa:** 124 cm; **dach:** dwuspadowy, nachylenie 35 st., więźba drewniana, blacha, okno dachowe 4; **kocioł:** gazowy



PARTER: 65,08 (68,17) m<sup>2</sup>



PODDASZE: 54,62 (58,61) m<sup>2</sup>



Do projektu możesz wprowadzić zmiany, na które wyrazimy bezpłatną zgodę.

Zobacz dostępne wersje projektu, wizualizacje wnętrz i zdjęcia z realizacji na [www.archon.pl](http://www.archon.pl)