



Dom w nefrisach 2 (G2)

PEŁNOBRANŻOWE ODBICIE LUSTRZANE

157,82 m² + kotłownia 6,84 m²
+ garaż 35,10 m²

Dom jednorodzinny
6 pokoi, kuchnia, spiżarnia, 2 łazienki, kotłownia,
pralnia, garderoby

min. wymiary działki: 20,80 x 19,70m

powierzchnia podłóg: (214,87) m²
powierzchnia zabudowy: 137,40 m²
powierzchnia dachu: 227,83 m²
kubatura: 939,64 m³
wysokość budynku: 8,86 m
wysokość kondygnacji: 2,65 m

EP < 70 [kWh/(m²·rok)] EP_(paliwo stałe) = 70 EP_(gaz) = 59
EP_(pellet) = 21 EU_{CO2+W} = 31 [kWh/(m²·rok)]

Dodatkowe informacje oraz zdjęcia z realizacji na www.archon.pl



elevacja wejściowa

elevacja boczna

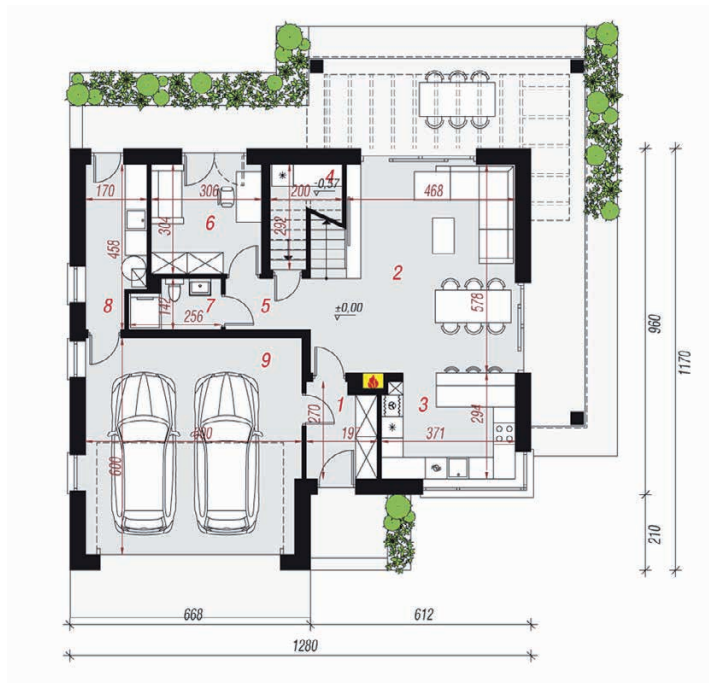
elevacja ogrodowa

elevacja boczna

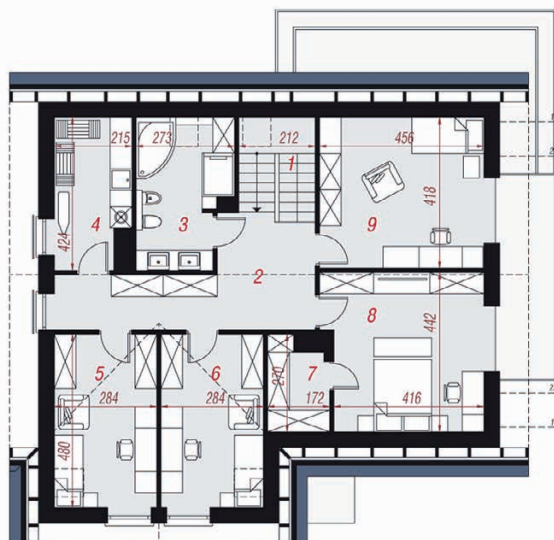
Technologia i konstrukcja

ściany zewn.: bloczek z betonu komórkowego H+H 24 cm + styropian Termo Organika 20 cm + tynk; strop: płyta żelbetowa; schody: żelbetowe, dwubiegowe; dach: dwuspadowy, nachylenie 40 st.; kocioł: gazowy; brama garażowa: HÖRMANN

Do tego projektu możesz wprowadzić zmiany, na które wyrazimy bezpłatną zgodę. Więcej na www.archon.pl



PARTER



PODDASZE

Opis pomieszczeń:

Parter (m ²)	104,93	(107,57)
1. Wiatrolap	4,83	
2. Salon + Jadalnia	30,01	
3. Kuchnia	9,76	
4. Spiżarnia	2,97	(5,61)
5. Hol	3,26	
6. Pokój	9,06	
7. Łazienka	3,10	
8. Kotłownia	6,84	
9. Garaż	35,10	

Poddasze (m ²)	94,83	(107,30)
1. Schody	5,74	(5,74)
2. Hol	15,16	(15,16)
3. Łazienka	8,49	(10,05)
4. Pralnia	7,05	(8,28)
5. Pokój	11,54	(13,33)
6. Pokój	11,54	(13,33)
7. Garderoba	2,96	(3,94)
8. Pokój	16,27	(18,67)
9. Pokój	16,08	(18,80)

Zobacz dostępne wersje oraz projekty dodatkowych instalacji do projektu na www.archon.pl