



# Dom w marzankach (G)

127,33 m<sup>2</sup> + kotłownia 4,27 m<sup>2</sup>

Dom jednorodzinny  
4 pokoje, kuchnia, spiżarnia, łazienka, WC,  
kotłownia, garderoby

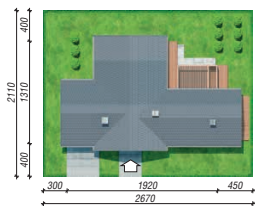
min. wymiary działki: 26,70 x 21,10 m  
po adaptacji:\* 26,20 x 21,10 m

\*Zmniejszenie okapu nad tarasem.

powierzchnia podłóg: (131,60) m<sup>2</sup>  
powierzchnia zabudowy: 172,85 m<sup>2</sup>  
powierzchnia dachu: 287,80 m<sup>2</sup>  
kubatura: 876,80 m<sup>3</sup>  
wysokość budynku: 6,47 m  
wysokość kondygnacji: 2,80 m

Dodatkowe informacje oraz zdjęcia z realizacji na [www.archon.pl](http://www.archon.pl)

EP < 70 [kWh/(m<sup>2</sup>·rok)] EP<sub>(paliwo stałe)</sub> = 70 EP<sub>(gaz)</sub> = 59  
EP<sub>(paliwo)</sub> = 21 EU<sub>CO2+W</sub> = 31 [kWh/(m<sup>2</sup>·rok)]



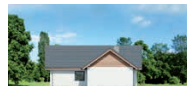
elevacja wejściowa



elevacja boczna



elevacja ogrodowa

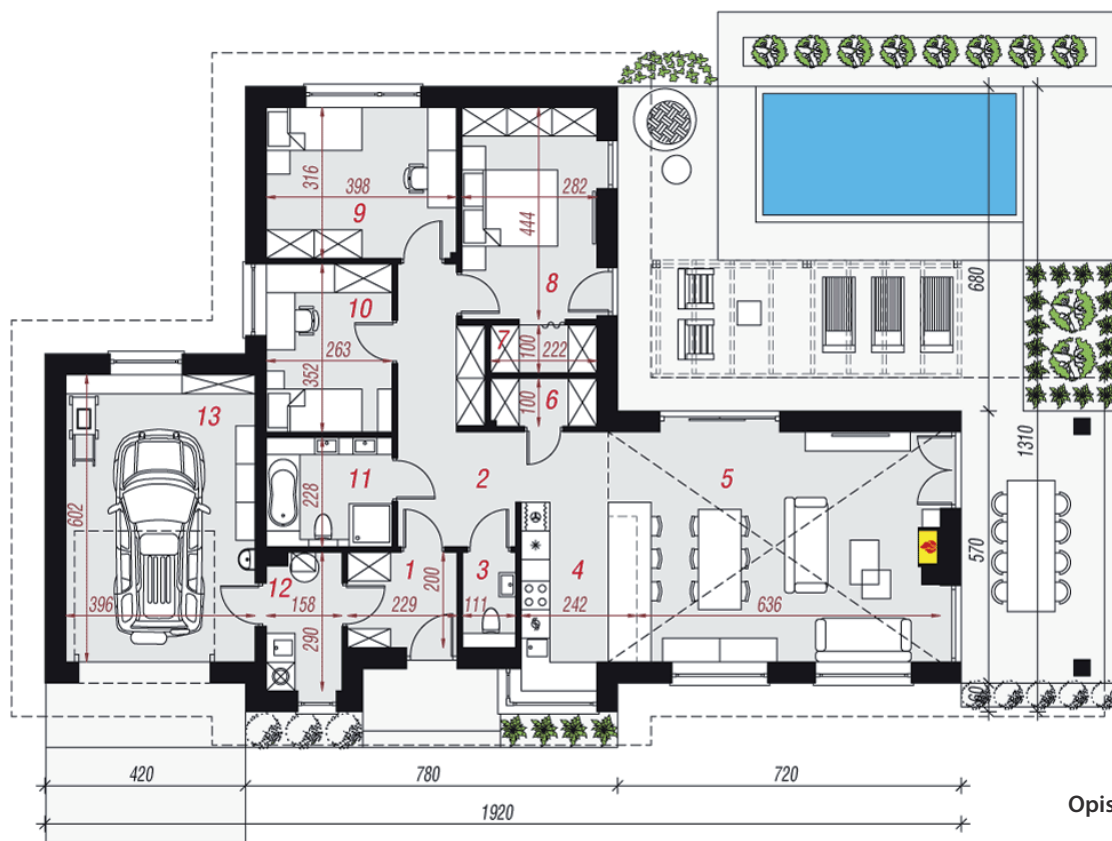


elevacja boczna

## Technologia i konstrukcja

**ściany zewn.:** bloczek z betonu komórkowego H+H 24 cm + styropian Termo Organika 20 cm + tynk; **strop:** płyta żelbetowa; **dach:** dwuspadowy, nachylenie 35 st.; **kocioł:** gazowy; **brama garażowa:** HÖRMANN

Do tego projektu możesz wprowadzić zmiany, na które wyrazimy bezpłatną zgodę. Więcej na [www.archon.pl](http://www.archon.pl)



## Opis pomieszczeń:

Parter (m <sup>2</sup> )	131,60
1. Wiatrołap	4,41
2. Hol	11,40
3. Toaleta	2,10
4. Kuchnia	12,40
5. Salon + Jadalnia	30,14
6. Spiżarnia	2,08
7. Garderoba	2,03
8. Pokój	12,23
9. Pokój	12,29
10. Pokój	9,01
11. Łazienka	5,80
12. Kotłownia	4,27
13. Garderoba	23,44

PARTER



Zobacz dostępne wersje oraz projekty dodatkowych instalacji do projektu na [www.archon.pl](http://www.archon.pl)