

Dom w bazylia 2 (G)

PEŁNOBRANŻOWE ODBICIE LUSTRZANE

Dom jednorodzinny parterowy
5 pokoi, 1 kuchnia, 2 łazienki, spiżarka, kotłownia,
garderoby, pomieszczenie gospodarcze, garaż

powierzchnia domu: 119,12 m²
(bez kotłowni, garażu)

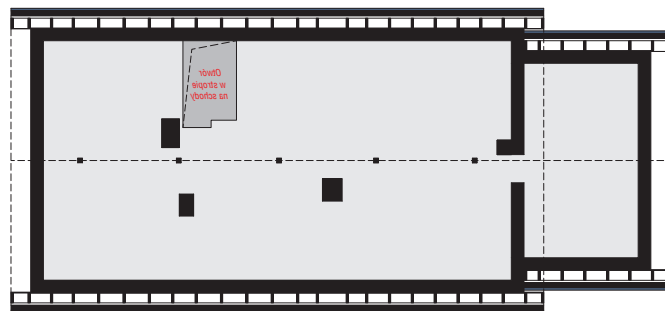
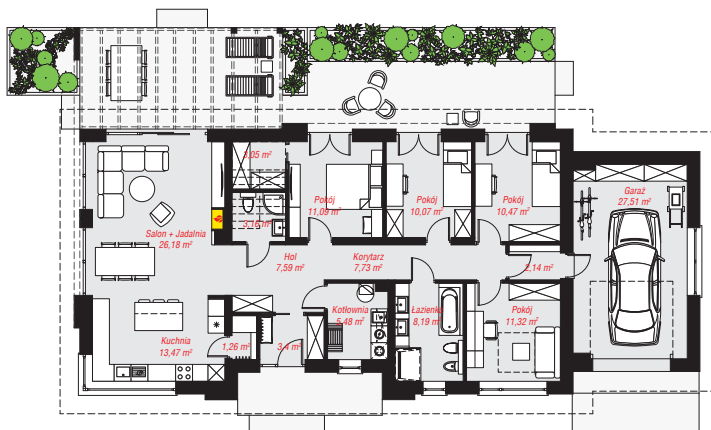
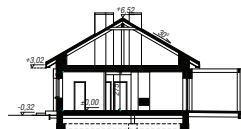
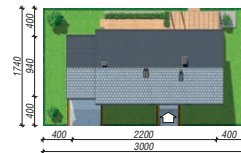
powierzchnia garażu: 27,23 m²
powierzchnia kotłowni: 5,48 m²

powierzchnia zabudowy: 200,23 m²
powierzchnia podłóg: 151,83 m²
kubatura: 1 067,00 m³
wysokość budynku: 6,84 m
powierzchnia dachu: 288,82 m²

min. wymiary działki: 17,40 x 30,00 m
po adaptacji*: 29,00 x 17,40 m
(Likwidacja okna w garażu.)

Technologia i konstrukcja

ściany: pustak ceramiczny Porotherm 25 cm, styropian Termo Organika 20 cm, tynk; **strop:** płyta żelbetowa;
dach: dwuspadowy, nachylenie 30 st., więźba drewniana, dachówka ceramiczna; **kocioł:** gazowy, możliwość zamiany na paliwo stałe po adaptacji (pow. kotłowni do 6m2)



PARTER: 151,83 (0,00) m²

STRYCH NIEOCIEPLONY: 78,79 (166,04) m²



Do projektu możesz wprowadzić zmiany, na które wyrazimy bezpłatną zgodę.

Zobacz dostępne wersje projektu, wizualizacje wnętrz i zdjęcia z realizacji na www.archon.pl