



Dom w telimach 3 (G2)

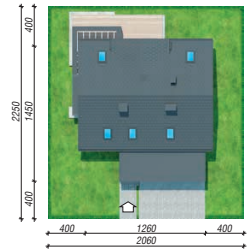
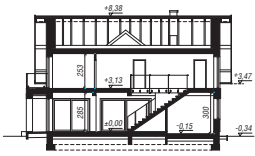
153,49 m² + kotłownia 7,80 m²
+ garaż 35,69 m²

Dom jednorodzinny
6 pokoi, kuchnia, spiżarnia, 2 łazienki, kotłownia, pralnia, garderoby

min. wymiary działki: 20,60 x 22,50m

powierzchnia podłóg: (212,22) m²
powierzchnia zabudowy: 149,19 m²
powierzchnia dachu: 212,20 m²
kubatura: 964,00 m³
wysokość budynku: 8,72 m
wysokość kondygnacji: 2,85 m

EP_(gallwo stałe) = 58 EP_(gaz) = 52 EP_(pellet) = 15
EU_{CO₂-W} = 18 [kWh/(m²-rok)]



Dodatkowe informacje oraz zdjęcia z realizacji na www.archon.pl



elevacja wejściowa

elevacja boczna

elevacja ogrodowa

elevacja boczna

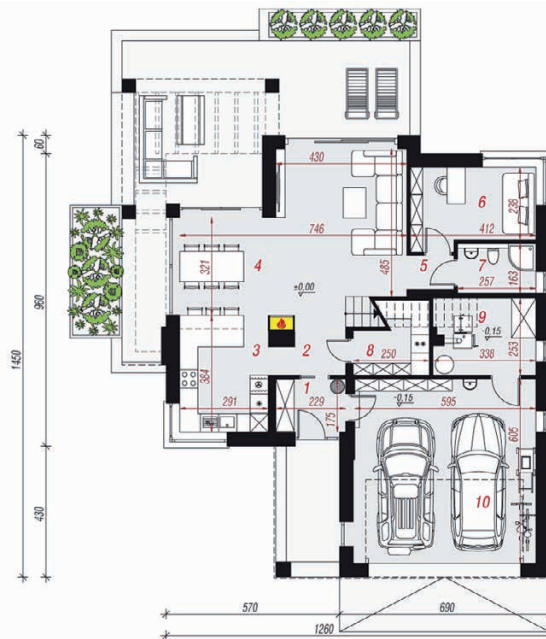
Technologia i konstrukcja

ściany zewn.: pustak ceramiczny Porotherm 25 cm + styropian Termo Organika 20 cm + tynk; **strop:** płyta żelbetowa; **schody:** żelbetowe, jednobiegowe; **dach:** dwuspadowy, nachylenie 38 st.; **kocioł:** na paliwo stałe + alternatywnie gazowy; **brama garażowa:** HÖRMANN

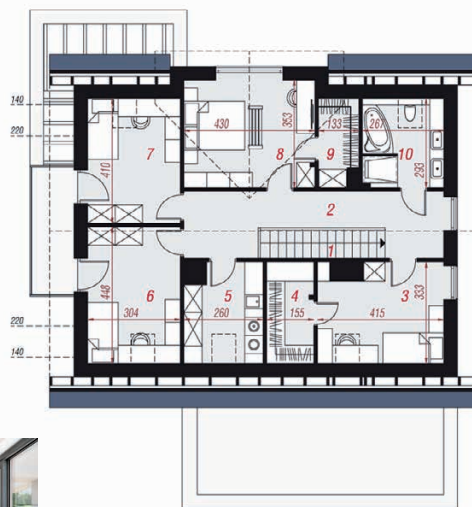
Do tego projektu możesz wprowadzić zmiany, na które wyrazimy bezpłatną zgodę. Więcej na www.archon.pl



PARTER



PODDASZE



Opis pomieszczeń:

Parter (m ²)	114,28	(116,77)
1. Wiatrołap	3,85	
2. Hol	3,17	
3. Kuchnia	10,96	
4. Salon	33,26	
5. Przedpokój	1,64	
6. Pokój	10,10	
7. Łazienka	4,02	
8. Spiżarnia	3,79	(5,95)
9. Kotłownia	7,80	(8,13)
10. Garaż	35,69	

Poddasze (m ²)	82,70	(95,45)
1. Schody	4,23	
2. Hol	14,27	
3. Pokój	9,93	(12,79)
4. Garderoba	3,92	(4,97)
5. Pralnia	6,08	(7,86)
6. Pokój	11,23	(13,32)
7. Pokój	10,09	(12,18)
8. Pokój	14,73	(14,87)
9. Garderoba	2,57	(3,47)
10. Łazienka	5,65	(7,49)



Zobacz dostępne wersje oraz projekty dodatkowych instalacji do projektu na www.archon.pl