

# Dom przy trakcie 3 (R2B)

Dom dwurodzinny do zabudowy bliźniaczej z poddaszem użytkowym  
8 pokoi, 2 łazienki, toaleta

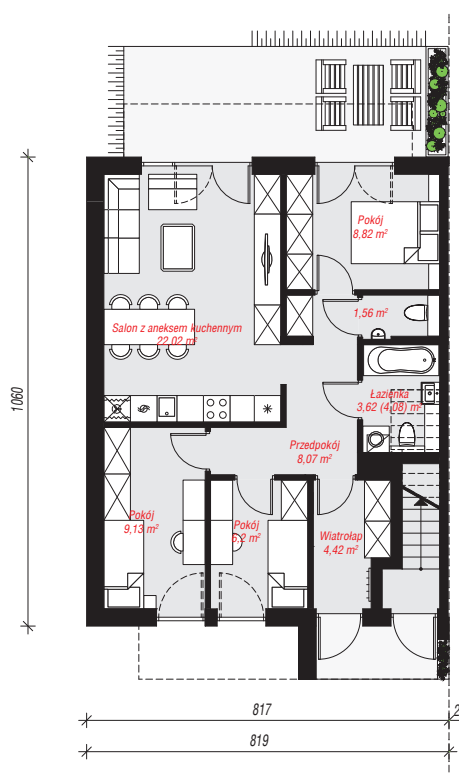
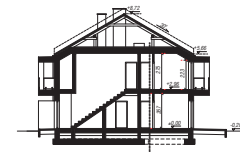
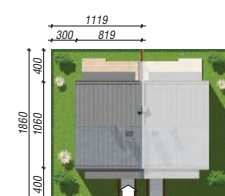
**powierzchnia domu: 132,24 m<sup>2</sup>**

powierzchnia zabudowy: 87,67 m<sup>2</sup>  
powierzchnia podłóg: 132,70 m<sup>2</sup>  
kubatura: 662,67 m<sup>3</sup>  
wysokość budynku: 8,92 m  
powierzchnia dachu: 95,20 m<sup>2</sup>

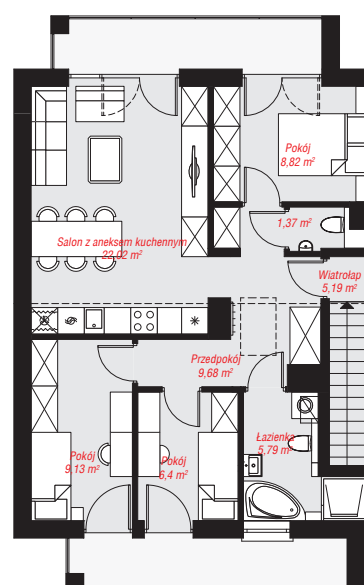
min. wymiary działki: 18,60 x 11,19 m  
po adaptacji\*: 9,69 x 18,60 m

## Technologia i konstrukcja

**ściany:** pustak ceramiczny Porotherm 18,8 cm, styropian Termo Organika 20 cm, tynk; **strop:** płyta żelbetowa; **ścianka kolankowa:** 223 cm; **dach:** dwuspadowy, nachylenie 30 st., więźba drewniana, blacha; **kocioł:** piecyki gazowe w mieszkaniach



PARTER: 63,84 (64,30) m<sup>2</sup>



PODDASZE: 68,40 (0,00) m<sup>2</sup>



Do projektu możesz wprowadzić zmiany, na które wyrazimy bezpłatną zgodę.

Zobacz dostępne wersje projektu, wizualizacje wnętrz i zdjęcia z realizacji na [www.archon.pl](http://www.archon.pl)