

Dom w przebiśniewach 12 (G2)

PEŁNOBRANŻOWE ODBICIE LUSTRZANE

archon
PROJEKTY DOMÓW

Dom jednorodzinny parterowy
5 pokoi, 1 kuchnia, 1 łazienka, spiżarka, toaleta,
kotłownia, pralnia, garderoby, garaż

powierzchnia domu: 168,47 m²
(bez kotłowni, garażu)

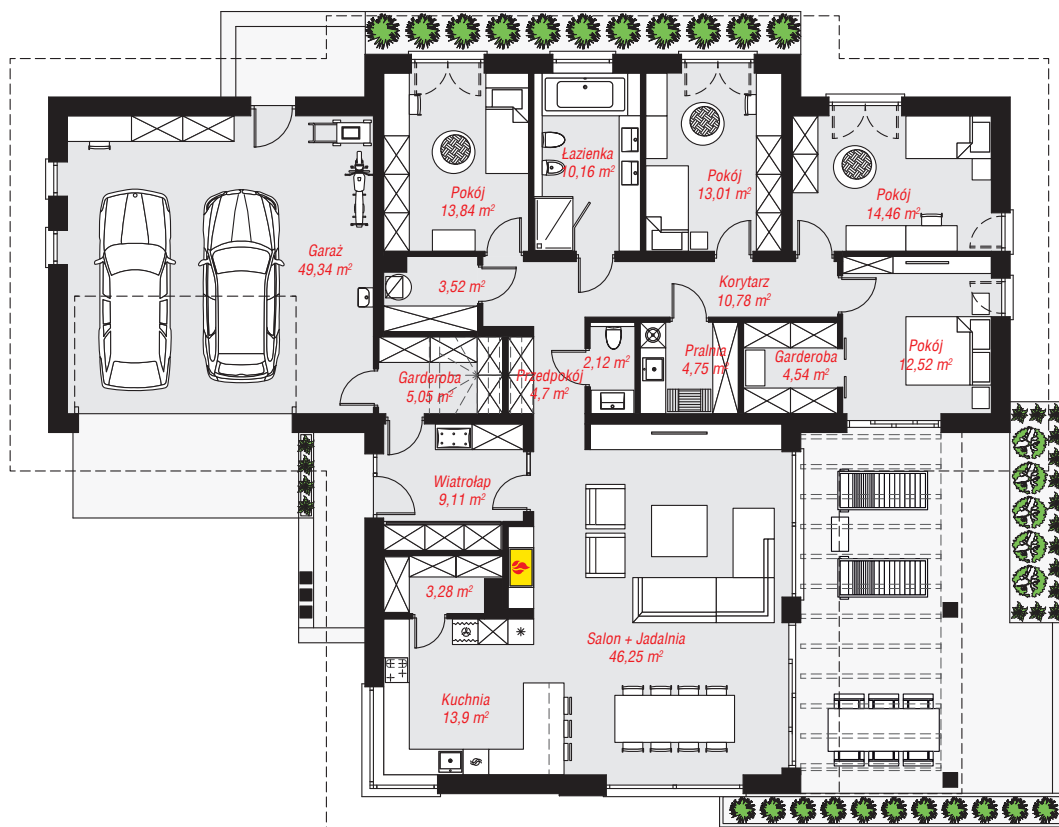
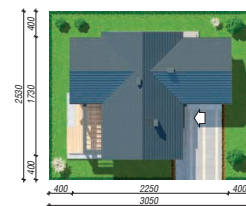
powierzchnia garażu: 49,34 m²
powierzchnia kotłowni: 3,52 m²

powierzchnia zabudowy: 273,81 m²
powierzchnia podłóg: 221,33 m²
kubatura: 1 708,59 m³
wysokość budynku: 8,08 m
powierzchnia dachu: 424,70 m²

min. wymiary działki: 30,50 x 25,30 m
po adaptacji*: 25,30 x 28,50 m
(Likwidacja okien w garażu oraz na tylnej elewacji.)

Technologia i konstrukcja

ściany: bloczek z betonu komórkowego H+H 24 cm, styropian Termo Organika 20 cm, tynk; **strop:** płyta żelbetowa; **dach:** dwuspadowy, nachylenie 35 st., więźba drewniana, dachówka ceramiczna; **kocioł:** gazowy, możliwość zamiany na paliwo stałe po adaptacji (pow. kotłowni do 6m²)



PARTER: 221,33 (0,00) m²



Do projektu możesz wprowadzić zmiany,
na które wyrazimy bezpłatną zgodę.

Zobacz dostępne wersje projektu,
wizualizacje wnętrz i zdjęcia z realizacji
na www.archon.pl