

Dom w zieleńcach



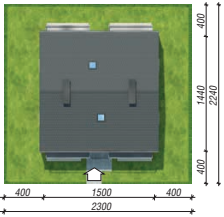
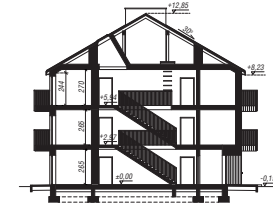
497,23 m²

Budynek wielorodzinny

min. wymiary działki: 23,00 x 22,40m

powierzchnia podłóg: (497,23) m²
 powierzchnia zabudowy: 216,58 m²
 powierzchnia dachu: 258,00 m²
 kubatura: 2442,40 m³
 wysokość budynku: 13,00 m
 wysokość kondygnacji: 2,65 m

EP < 85 [kWh/(m²·rok)] EP_(paliwo stałe) = 70 EP_(gaz) = 59
 EP_(pellet) = 21 EU_{CO2+W} = 31 [kWh/(m²·rok)]



Dodatkowe informacje oraz zdjęcia z realizacji na www.archon.pl



elevacja wejściowa



elevacja boczna



elevacja ogrodowa

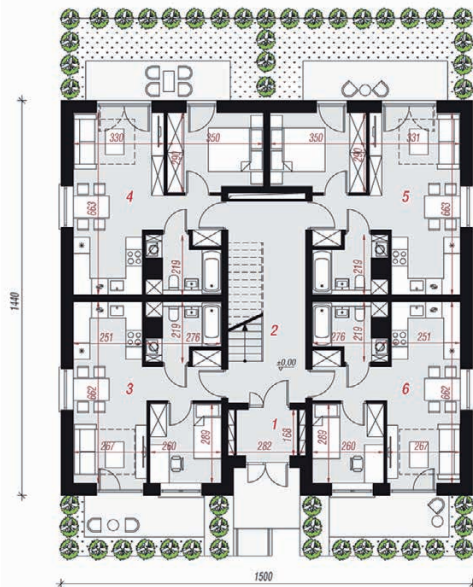


elevacja boczna

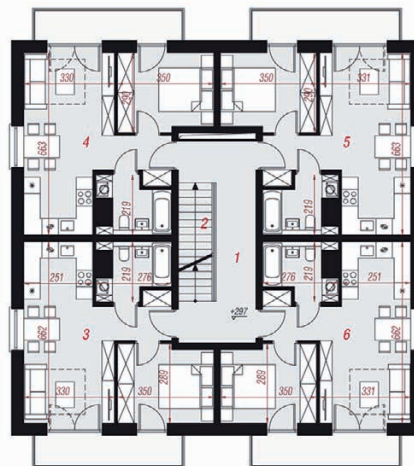
Technologia i konstrukcja

ściany zewn.: pustak ceramiczny Porotherm 25 cm + styropian Termo Organika 20 cm + tynk; **strop:** płyta żelbetowa; **schody:** żelbetowe, jednobiegowe; **dach:** dwuspadowy, nachylenie 30 st.; **kocioł:** piecyki gazowe w mieszkaniach

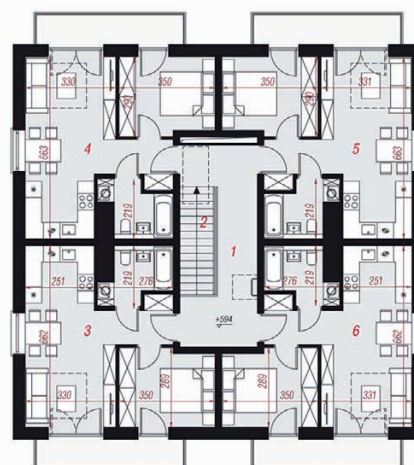
Do tego projektu możesz wprowadzić zmiany, na które wyrazimy bezpłatną zgodę. Więcej na www.archon.pl



PARTER



PIĘTRO



PODDASZE

Opis pomieszczeń:

Parter (m ²)	159,71	(163,05)
1. Wiatrołap	3,58	
2. Korytarz	16,56	(19,90)
3. Mieszkanie	32,79	
4. Mieszkanie	36,98	
5. Mieszkanie	37,01	
6. Mieszkanie	32,79	

Piętro (m ²)	167,19
1. Korytarz	14,73
2. Schody	5,18
3. Mieszkanie	36,78
4. Mieszkanie	36,83
5. Mieszkanie	36,86
6. Mieszkanie	36,81

Poddasze (m ²)	166,99
1. Korytarz	15,23
2. Schody	5,19
3. Mieszkanie	36,59
4. Mieszkanie	36,66
5. Mieszkanie	36,68
6. Mieszkanie	36,64

Stylizacja



Zobacz projekty dodatkowych instalacji do projektu na www.archon.pl