

Dom w nefrisach (G)

PEŁNOBRANŻOWE ODBICIE LUSTRZANE

Dom jednorodzinny z poddaszem użytkowym
5 pokoi, 1 kuchnia, 2 łazienki, spiżarka, kotłownia,
pralnia, garaż

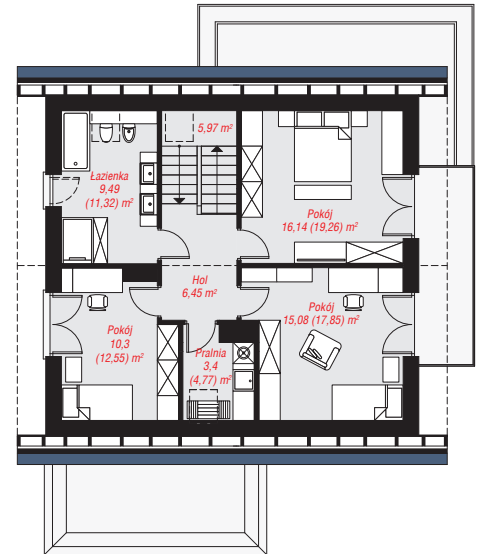
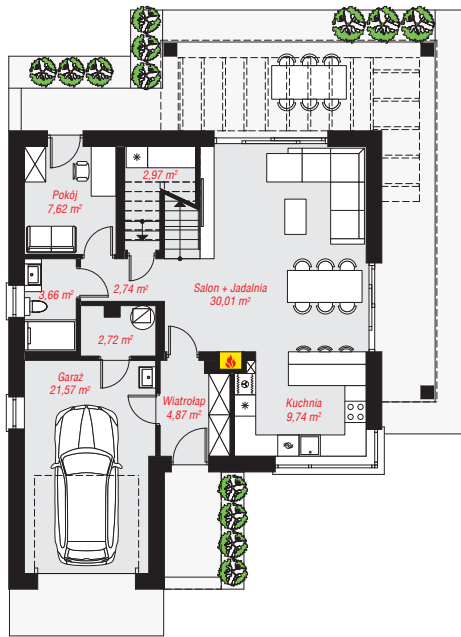
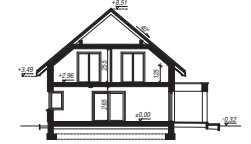
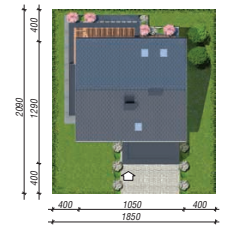
powierzchnia domu: 132,14 m²
(bez kotłowni, garażu)

powierzchnia garażu: 21,15 m²
powierzchnia kotłowni: 2,72 m²

powierzchnia zabudowy: 115,72 m²
powierzchnia podłóg: 166,46 m²
kubatura: 747,73 m³
wysokość budynku: 8,83 m
powierzchnia dachu: 176,91 m²
min. wymiary działki: 20,90 x 18,50 m

Technologia i konstrukcja

ściany: bloczek z betonu komórkowego H+H 24 cm,
styropian Termo Organika 20 cm, tynk; **strop:** płyta
żelbetowa; **ścianka kolankowa:** 125 cm; **dach:**
dwuspadowy, nachylenie 40 st., więźba drewniana,
dachówka ceramiczna; **kocioł:** gazowy



PARTER: 85,79 (88,22) m²

PODDASZE: 70,22 (78,24) m²



Do projektu możesz wprowadzić zmiany,
na które wyrazimy bezpłatną zgodę.

Zobacz dostępne wersje projektu,
wizualizacje wnętrz i zdjęcia z realizacji
na www.archon.pl