



Dom w balsamowcach 2 (G2)

PEŁNOBRANŻOWE ODBICIE LUSTRZANE

131,23 m² + kotłownia 6,11 m²
+ garaż 41,13 m²
+ strych 28,69 m²

Dom jednorodzinny
5 pokoi, kuchnia, 2 łazienki, kotłownia, pralnia, garderoby, pomieszczenie gospodarcze, strych

min. wymiary działki: 23,30 x 18,60 m
po adaptacji:* 23,30 x 17,90 m

*Zmniejszenie pergoli.

powierzchnia podłóg: (228,15) m²
powierzchnia zabudowy: 145,58 m²
powierzchnia dachu: 248,25 m²
kubatura: 965,61 m³
wysokość budynku: 8,61 m
wysokość kondygnacji: 2,67 m

EP < 70 [kWh/(m²·rok)] EP_(paliwo stałe) = 70 EP_(gaz) = 59
EP_(pellet) = 21 EU_{CO2+W} = 31 [kWh/(m²·rok)]

Dodatkowe informacje oraz zdjęcia z realizacji na www.archon.pl



elevacja wejściowa

elevacja boczna

elevacja ogrodowa

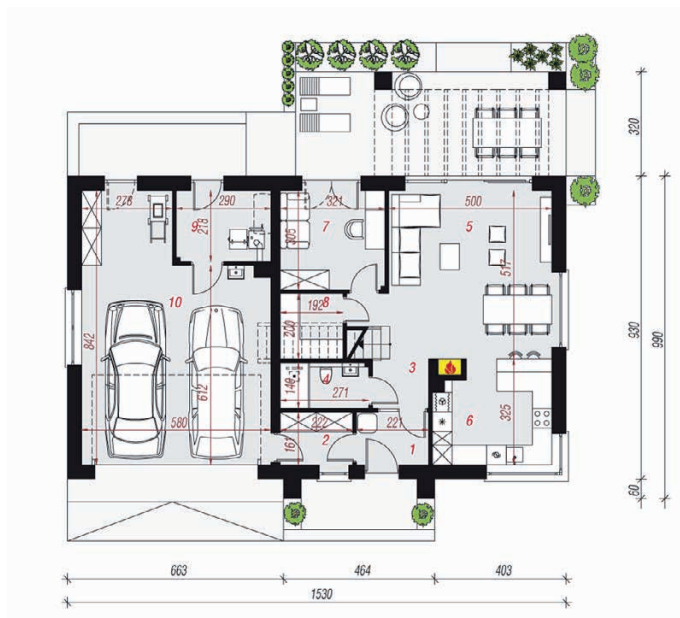
elevacja boczna

Technologia i konstrukcja

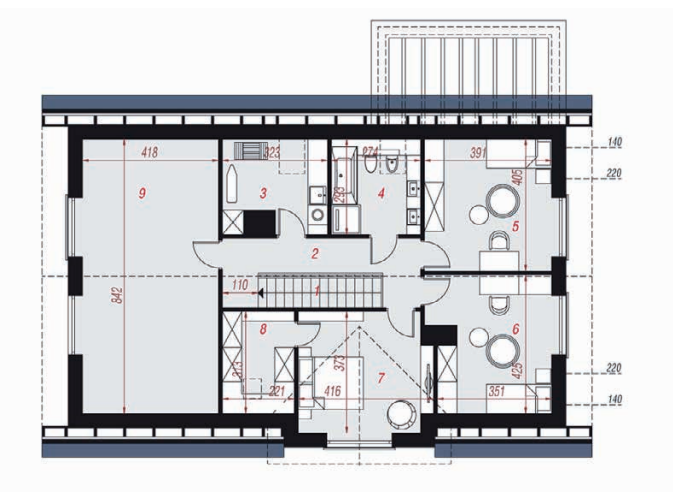
ściany zewn.: bloczek z betonu komórkowego H+H 24 cm + styropian Termo Organika 20 cm + tynk; **strop:** płyta żelbetowa; **schody:** żelbetowe, jednobiegowe; **dach:** dwuspadowy, nachylenie 40 st.; **kocioł:** na paliwo stałe + alternatywnie gazowy; **brama garażowa:** HÖRMANN

Do tego projektu możesz wprowadzić zmiany, na które wyrazimy bezpłatną zgodę. Więcej na www.archon.pl

PARTER



PODDASZE



Opis pomieszczeń:

Parter (m ²)	109,96	(112,76)
1. Wiatrołap	3,41	
2. Garderoba	3,42	
3. Hol	2,55	
4. Łazienka	3,62	
5. Salon + Jadalnia	27,14	(28,41)
6. Kuchnia	10,90	
7. Pokój	9,53	
8. Pom. gospodarcze	2,15	(3,68)
9. Kotłownia	6,11	
10. Garaż	41,13	

Poddasze (m ²)	97,20	(115,39)
1. Schody	3,98	
2. Hol	8,88	
3. Pralnia	6,14	(8,45)
4. Łazienka	5,85	(7,80)
5. Pokój	12,71	(15,52)
6. Pokój	12,30	(14,81)
7. Pokój	13,52	(14,55)
8. Garderoba	5,13	(6,71)
9. Strych ocieplony	28,69	(34,69)

