

# Dom w klematisach 29 (BA)

PEŁNOBRANŻOWE ODBICIE LUSTRZANE

Dom do zabudowy bliźniaczej z poddaszem użytkowym  
5 pokoi, 1 kuchnia, 2 łazienki, kotłownia, garaż

**powierzchnia domu:** 121,37 m<sup>2</sup>  
(bez kotłowni, garażu)

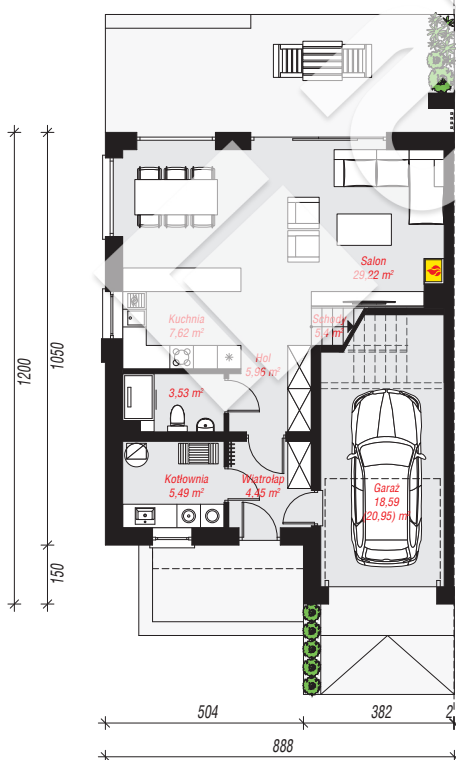
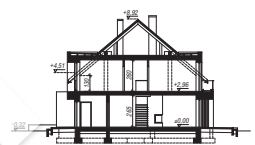
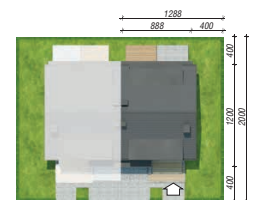
powierzchnia garażu: 18,59 m<sup>2</sup>  
powierzchnia kotłowni: 5,49 m<sup>2</sup>

powierzchnia zabudowy: 99,30 m<sup>2</sup>  
powierzchnia podłóg: 150,34 m<sup>2</sup>  
kubatura: 726,06 m<sup>3</sup>  
wysokość budynku: 9,24 m  
powierzchnia dachu: 129,06 m<sup>2</sup>

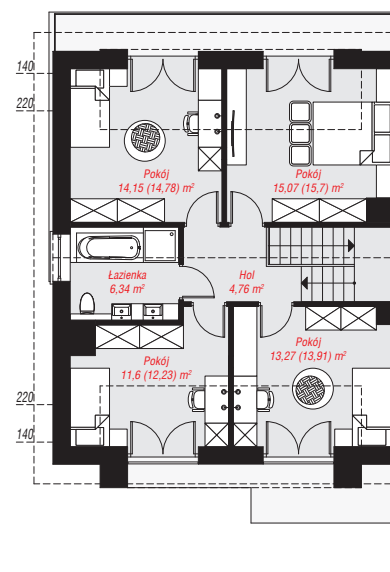
min. wymiary działki: 20,00 x 12,88 m

## Technologia i konstrukcja

**ściany:** bloczek z betonu komórkowego H+H 24 cm, styropian Termo Organika 20 cm, tynk; **strop:** płyta żelbetowa; **ścianka kolankowa:** 130 cm; **dach:** dwuspadowy, nachylenie 40 st., więźba drewniana, dachówka ceramiczna; **kocioł:** gazowy



PARTER: 80,26 (82,62) m<sup>2</sup>



PODDASZE: 65,19 (67,72) m<sup>2</sup>



Do projektu możesz wprowadzić zmiany, na które wyrazimy bezpłatną zgodę.

Zobacz dostępne wersje projektu, wizualizacje wnętrz i zdjęcia z realizacji na [www.archon.pl](http://www.archon.pl)