

Dom w kruszczykach 3 (G)

PEŁNOBRANŻOWE ODBICIE LUSTRZANE

Dom jednorodzinny parterowy
4 pokoje, 1 kuchnia, 1 łazienka, garaż

powierzchnia domu: 64,61 m²
(bez garażu)

powierzchnia garażu: 22,44 m²

powierzchnia zabudowy: 116,33 m²

powierzchnia podłóg: 87,05 m²

kubatura: 507,01 m³

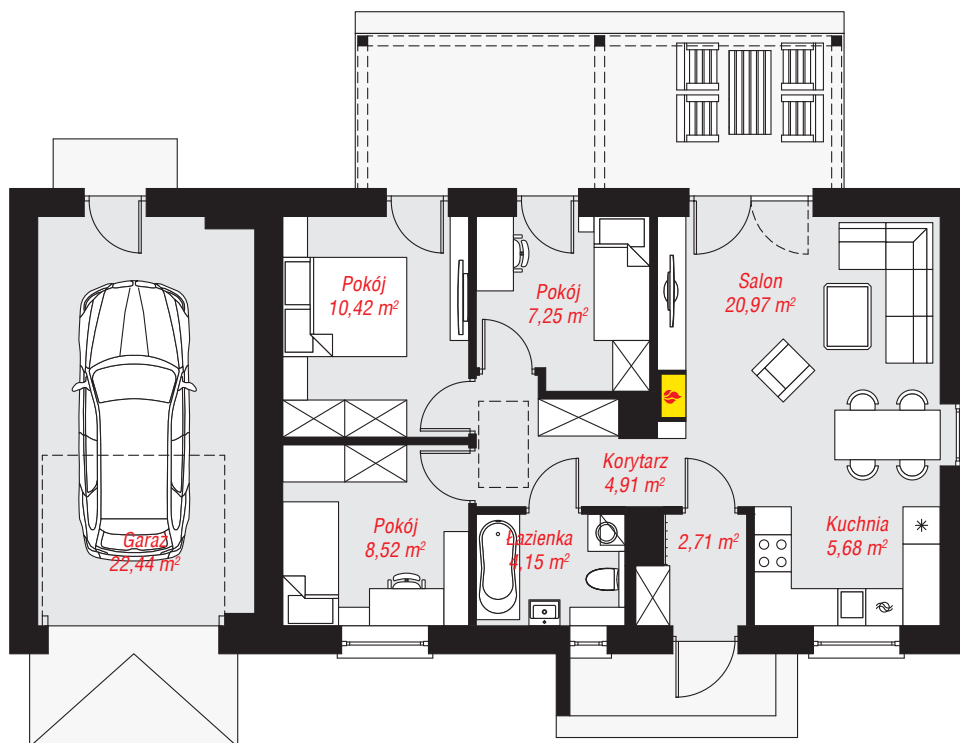
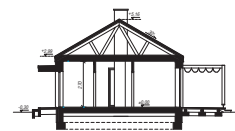
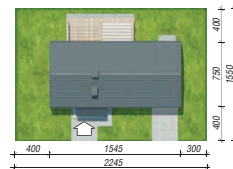
wysokość budynku: 5,46 m

powierzchnia dachu: 133,80 m²

min. wymiary działki: 15,50 x 22,45 m

Technologia i konstrukcja

ściany: pustak ceramiczny Porotherm 25 cm, styropian Termo Organika 20 cm, tynk; **strop:** drewniany; **dach:** dwuspadowy, nachylenie 30 st., więźba drewniana, dachówka ceramiczna; **kocioł:** gazowy



PARTER: 87,05 (0,00) m²



Do projektu możesz wprowadzić zmiany, na które wyrazimy bezpłatną zgodę.

Zobacz dostępne wersje projektu, wizualizacje wnętrz i zdjęcia z realizacji na www.archon.pl