

Dom w berberysach (G2)

Dom jednorodzinny parterowy

5 pokoi, 1 kuchnia, 2 łazienki, spiżarka, kotłownia, garderoby, garaż

powierzchnia domu: 117,67 m²
(bez kotłowni, garażu)

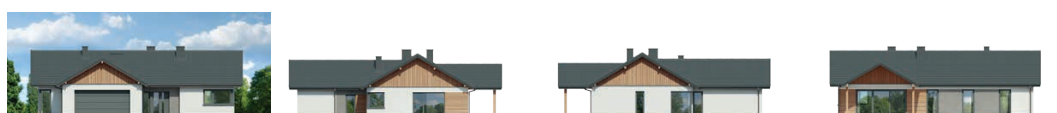
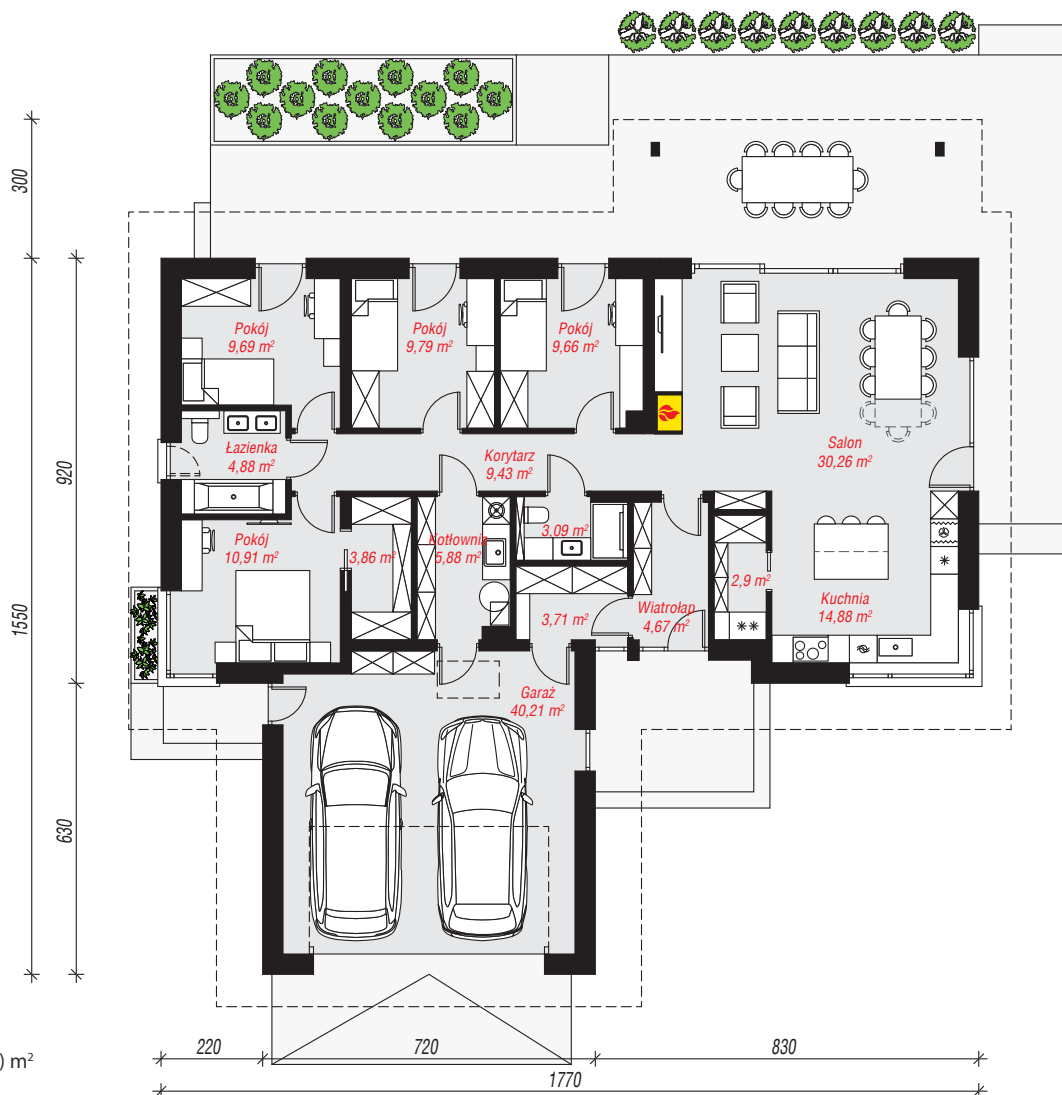
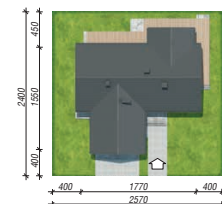
powierzchnia garażu: 40,21 m²
powierzchnia kotłowni: 5,97 m²

powierzchnia zabudowy: 206,51 m²
powierzchnia podłóg: 163,85 m²
kubatura: 994,04 m³
wysokość budynku: 6,09 m
powierzchnia dachu: 306,65 m²

min. wymiary działki: 25,00 x 25,70 m
po adaptacji*: 24,70 x 23,50 m
(Szerokość: likwidacja okna w łazience i modyfikacja okna narożnego w sypialni; długość: skrócenie okapu zadaszenia tarasu.)

Technologia i konstrukcja

ściany: bloczek z betonu komórkowego H+H 24 cm, styropian Termo Organika 20 cm, tynk; **strop:** płyta żelbetowa; **dach:** dwuspadowy, nachylenie 30 st., więźba drewniana, dachówka ceramiczna; **kocioł:** gazowy



Do projektu możesz wprowadzić zmiany, na które wyrazimy bezpłatną zgodę.

Zobacz dostępne wersje projektu, wizualizacje wnętrz i zdjęcia z realizacji na www.archon.pl