



# Willa Konstancja (B)

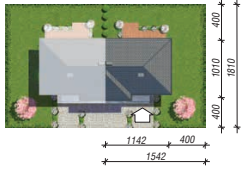
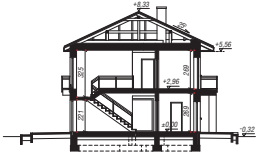
132,20 m<sup>2</sup> + kotłownia 5,91 m<sup>2</sup>  
+ garaż 17,77 m<sup>2</sup>

Dom do zabudowy bliźniaczej  
4 pokoje, kuchnia, spiżarka, 2 łazienki, kotłownia, pralnia

min. wymiary działki: 15,42 x 18,10m

powierzchnia podłóg:	(158,27)	m <sup>2</sup>
powierzchnia zabudowy:	103,27	m <sup>2</sup>
powierzchnia dachu:	145,90	m <sup>2</sup>
kubatura:	788,53	m <sup>3</sup>
wysokość budynku:	8,65	m
wysokość kondygnacji:	2,69	m

EP < 70 [kWh/(m<sup>2</sup>·rok)] EP<sub>(paliwo stałe)</sub> = 70 EP<sub>(gaz)</sub> = 59  
EP<sub>(pellet)</sub> = 21 EU<sub>CO2+W</sub> = 31 [kWh/(m<sup>2</sup>·rok)]



Dodatkowe informacje oraz zdjęcia z realizacji na [www.archon.pl](http://www.archon.pl)



elevacja wejściowa

elevacja boczna

elevacja ogrodowa

elevacja boczna

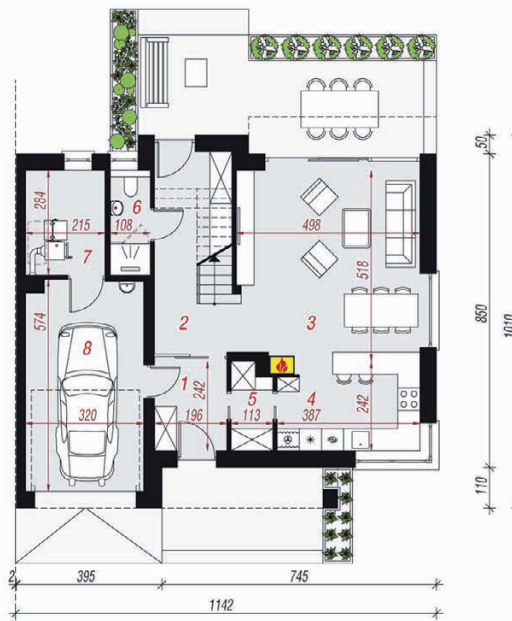


## Technologia i konstrukcja

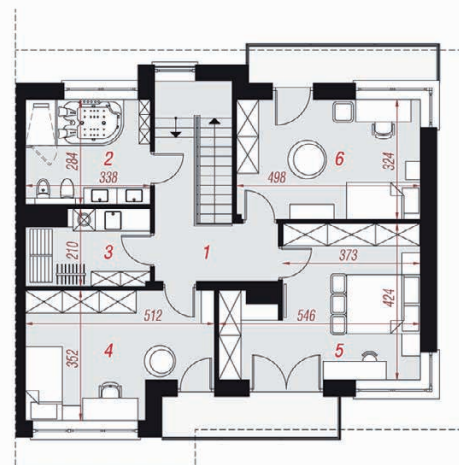
**ściany zewn.:** pustak ceramiczny Porotherm 25 cm + styropian Termo Organika 20 cm + tynk; **strop:** płyta żelbetowa; **schody:** żelbetowe, dwubiegowe; **dach:** dwuspadowy, nachylenie 25 st.; **kocioł:** na paliwo stałe + alternatywnie gazowy; **brama garażowa:** HÖRMANN

Do tego projektu możesz wprowadzić zmiany, na które wyrazimy bezpłatną zgodę. Więcej na [www.archon.pl](http://www.archon.pl)

PARTER



PIĘTRO



## Opis pomieszczeń:

Parter (m <sup>2</sup> )	76,62	(79,01)
1. Wiatrołap	4,57	
2. Hol	8,40	(10,79)
3. Salon + Jadalnia	25,75	
4. Kuchnia	8,92	
5. Spiżarnia	2,39	
6. Łazienka	2,91	
7. Kotłownia	5,91	
8. Garaż	17,77	

Piętro (m <sup>2</sup> )	79,26
1. Hol i schody	13,02
2. Łazienka	9,35
3. Pralnia	6,30
4. Pokój	15,62
5. Pokój	19,17
6. Pokój	15,80



Zobacz dostępne wersje oraz projekty dodatkowych instalacji do projektu na [www.archon.pl](http://www.archon.pl)