



Willa Konstancja (B)

PEŁNOBRANŻOWE ODBICIE LUSTRZANE

132,20 m² + kotłownia 5,91 m²
+ garaż 17,77 m²

Dom do zabudowy bliźniaczej
4 pokoje, kuchnia, spiżarka, 2 łazienki, kotłownia, pralnia

min. wymiary działki: 15,42 x 18,10m

powierzchnia podłóg: (158,27) m²
powierzchnia zabudowy: 103,27 m²
powierzchnia dachu: 145,90 m²
kubatura: 788,53 m³
wysokość budynku: 8,65 m
wysokość kondygnacji: 2,69 m

EP < 70 [kWh/(m²·rok)] EP_(paliwo stałe) = 70 EP_(gaz) = 59
EP_(pellet) = 21 EU_{CO2+W} = 31 [kWh/(m²·rok)]

Dodatkowe informacje oraz zdjęcia z realizacji na www.archon.pl



elevacja wejściowa

elevacja boczna

elevacja ogrodowa

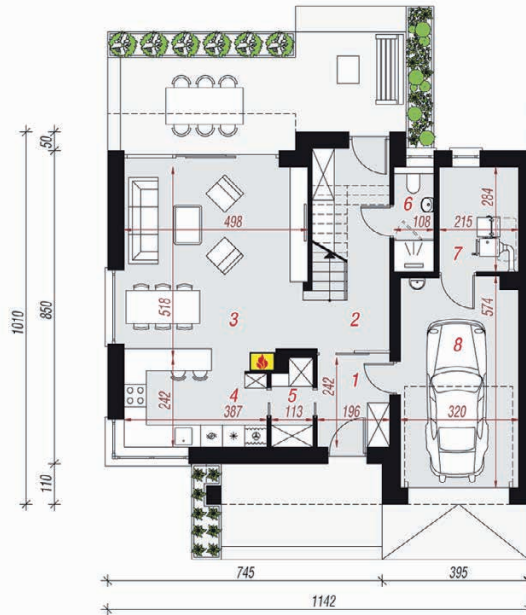
elevacja boczna

Technologia i konstrukcja

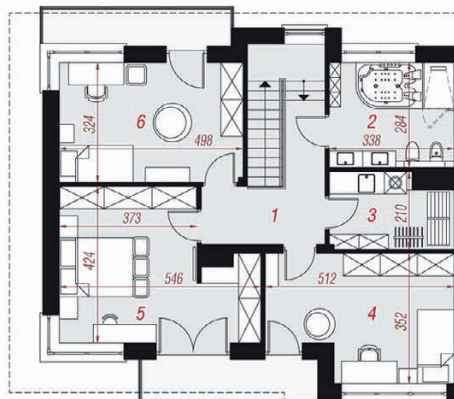
ściany zewn.: pustak ceramiczny Porotherm 25 cm + styropian Termo Organika 20 cm + tynk; **strop:** płyta żelbetowa; **schody:** żelbetowe, dwubiegowe; **dach:** dwuspadowy, nachylenie 25 st.; **kocioł:** na paliwo stałe + alternatywnie gazowy; **brama garażowa:** HÖRMANN

Do tego projektu możesz wprowadzić zmiany, na które wyrazimy bezpłatną zgodę. Więcej na www.archon.pl

PARTER



PIĘTRO



Opis pomieszczeń:

Parter (m ²)	76,62	(79,01)
1. Wiatrołap	4,57	
2. Hol	8,40	(10,79)
3. Salon + Jadalnia	25,75	
4. Kuchnia	8,92	
5. Spiżarnia	2,39	
6. Łazienka	2,91	
7. Kotłownia	5,91	
8. Garaż	17,77	

Piętro (m ²)	79,26
1. Hol i schody	13,02
2. Łazienka	9,35
3. Pralnia	6,30
4. Pokój	15,62
5. Pokój	19,17
6. Pokój	15,80



Zobacz dostępne wersje oraz projekty dodatkowych instalacji do projektu na www.archon.pl