

Dom w felicity 2 (G2E) OZE

Dom jednorodzinny z poddaszem użytkowym
7 pokoi, 1 kuchnia, 3 łazienki, spiżarka, kotłownia,
pralnia, garderoby, garaż

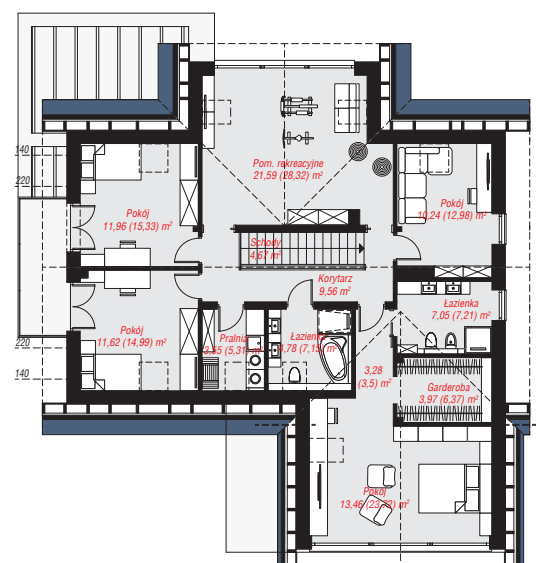
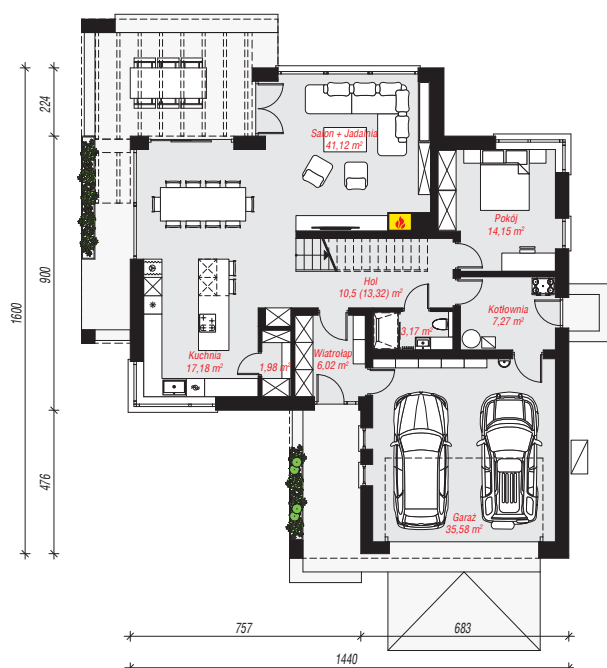
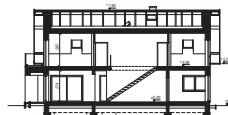
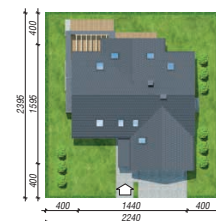
powierzchnia domu: 199,85 m²
(bez kotłowni, garażu)

powierzchnia garażu: 35,58 m²
powierzchnia kotłowni: 7,27 m²

powierzchnia zabudowy: 176,49 m²
powierzchnia podłóg: 278,90 m²
kubatura: 1 150,08 m³
wysokość budynku: 8,29 m
powierzchnia dachu: 287,46 m²
min. wymiary działki: 23,95 x 22,40 m

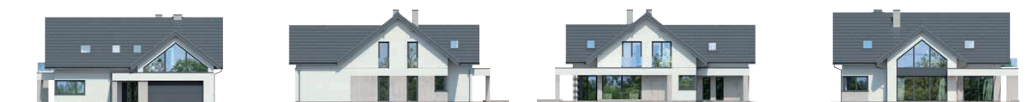
Technologia i konstrukcja

ściany: bloczek z betonu komórkowego H+H 24 cm, styropian Termo Organika 20 cm, tynk; **strop:** płyta żelbetowa; **ścianka kolankowa:** 110 cm; **dach:** dwuspadowy, nachylenie 38 st., więźba drewniana, dachówka ceramiczna; **kocioł:** pompa ciepła



PARTER: 136,97 (139,79) m²

PODDASZE: 105,73 (139,11) m²



Do projektu możesz wprowadzić zmiany,
na które wyrazimy bezpłatną zgodę.

Zobacz dostępne wersje projektu,
wizualizacje wnętrz i zdjęcia z realizacji
na www.archon.pl