

# Dom w aurorach 15 (G2)

Dom jednorodzinny z poddaszem użytkowym  
6 pokoi, 1 kuchnia, 3 łazienki, spiżarka, kotłownia,  
pralnia, garderoby, garaż

**powierzchnia domu:** 162,39 m<sup>2</sup>  
(bez kotłowni, garażu)

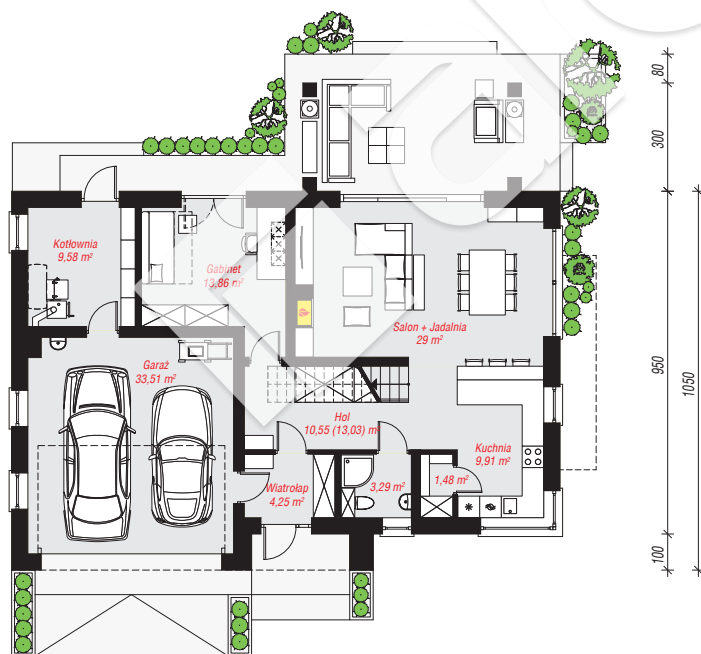
powierzchnia garażu: 33,51 m<sup>2</sup>  
powierzchnia kotłowni: 9,58 m<sup>2</sup>

powierzchnia zabudowy: 152,23 m<sup>2</sup>  
powierzchnia podłóg: 230,83 m<sup>2</sup>  
kubatura: 959,38 m<sup>3</sup>  
wysokość budynku: 8,08 m  
powierzchnia dachu: 261,90 m<sup>2</sup>

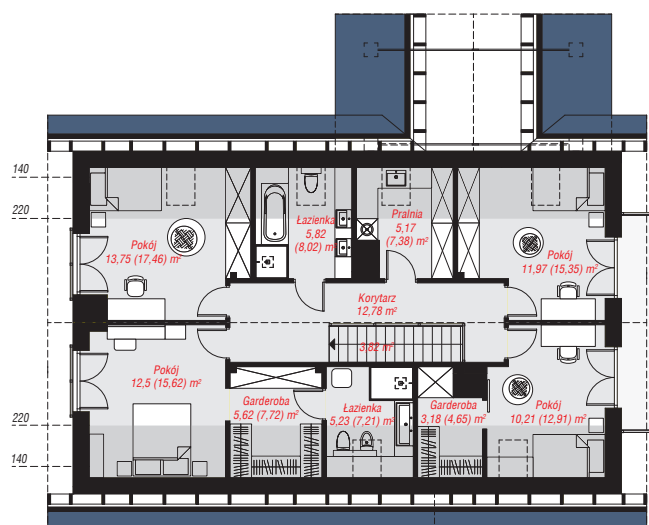
min. wymiary działki: 19,80 x 23,20 m  
po adaptacji\*: 23,20 x 18,50 m  
(Skrócenie zadaszenia tarasu oraz przesunięcie słupów.)

## Technologia i konstrukcja

**ściany:** pustak ceramiczny Porotherm 25 cm, stropian  
Termo Organika 20 cm, tynk; **strop:** płyta żelbetowa;  
**ścianka kolankowa:** 120 cm; **dach:** dwuspadowy,  
nachylenie 35 st. , 30 st. , więźba drewniana, dachówka  
ceramiczna, okno dachowe 4; **kocioł:** na paliwo stałe +  
alternatywnie gazowy



PARTER: 115,43 (117,91) m<sup>2</sup>



PODDASZE: 90,05 (112,92) m<sup>2</sup>



Do projektu możesz wprowadzić zmiany,  
na które wyrazimy bezpłatną zgodę.

Zobacz dostępne wersje projektu,  
wizualizacje wnętrz i zdjęcia z realizacji  
na [www.archon.pl](http://www.archon.pl)