



Dom w złociszkach 2

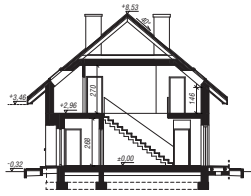
128,61 m² + kotłownia 6,72 m²

Dom jednorodzinny
5 pokoi, kuchnia, spiżarnia, 2 łazienki, kotłownia, pralnia, garderoby

min. wymiary działki: 18,60 x 17,20m

powierzchnia podłóg: (145,80) m²
powierzchnia zabudowy: 97,92 m²
powierzchnia dachu: 175,40 m²
kubatura: 675,15 m³
wysokość budynku: 8,85 m
wysokość kondygnacji: 2,68 m

EP < 70 [kWh/(m²·rok)] EP_(paliwo stałe) = 70 EP_(gaz) = 59
EP_(pellet) = 21 EU_{CO₂+W} = 31 [kWh/(m²·rok)]



archon
PROJEKTY DOMÓW

Dodatkowe informacje oraz zdjęcia z realizacji na www.archon.pl



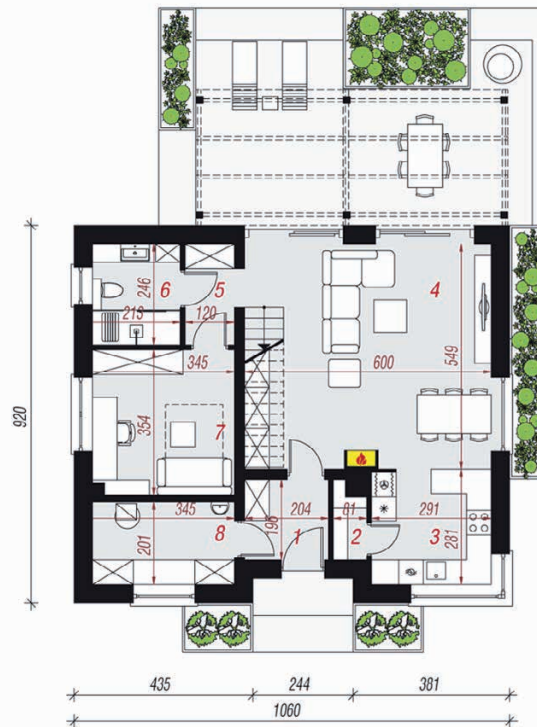
Technologia i konstrukcja

ściany zewn.: pustak ceramiczny Porotherm 25 cm + styropian Termo Organika 20 cm + tynk; **strop:** płyta żelbetowa; **schody:** żelbetowe, jednobiegowe; **dach:** dwuspadowy, nachylenie 40 st.; **kocioł:** gazowy, możliwość zamiany na paliwo stałe po adaptacji

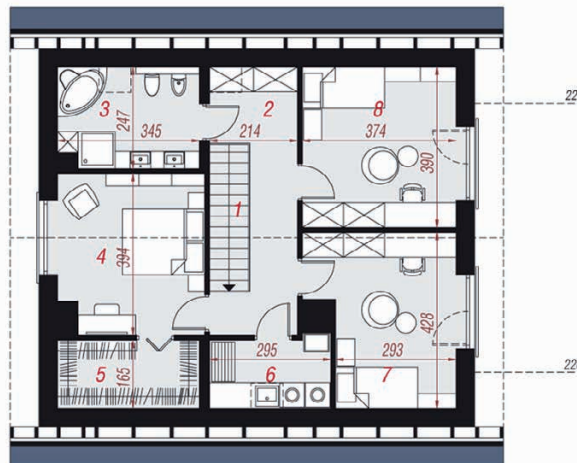
Do tego projektu możesz wprowadzić zmiany, na które wyrazimy bezpłatną zgodę. Więcej na www.archon.pl



PARTER



PODDASZE



Opis pomieszczeń:

Parter (m ²)	69,71	(72,30)
1. Wiatrołap	3,84	
2. Spiżarnia	1,28	
3. Kuchnia	8,00	
4. Salon + Jadalnia	29,89	(32,48)
5. Korytarz	3,07	
6. Łazienka	5,06	
7. Pokój	11,85	
8. Kotłownia	6,72	

Poddasze (m ²)	65,62	(73,50)
1. Schody	3,63	
2. Hol	9,37	(10,27)
3. Łazienka	6,63	(8,09)
4. Pokój	13,39	
5. Garderoba	4,03	(5,49)
6. Pralnia	3,56	(4,80)
7. Pokój	12,31	(13,54)
8. Pokój	12,70	(14,29)

Zobacz dostępne wersje oraz projekty dodatkowych instalacji do projektu na www.archon.pl

