

Dom w stokłosach (G2)

Dom jednorodzinny z poddaszem użytkowym
5 pokoi, 1 kuchnia, 2 łazienki, spiżarka, kotłownia,
pralnia, garderoby, garaż, strych

powierzchnia domu: 142,70 m²
(bez kotłowni, garażu, strychu)

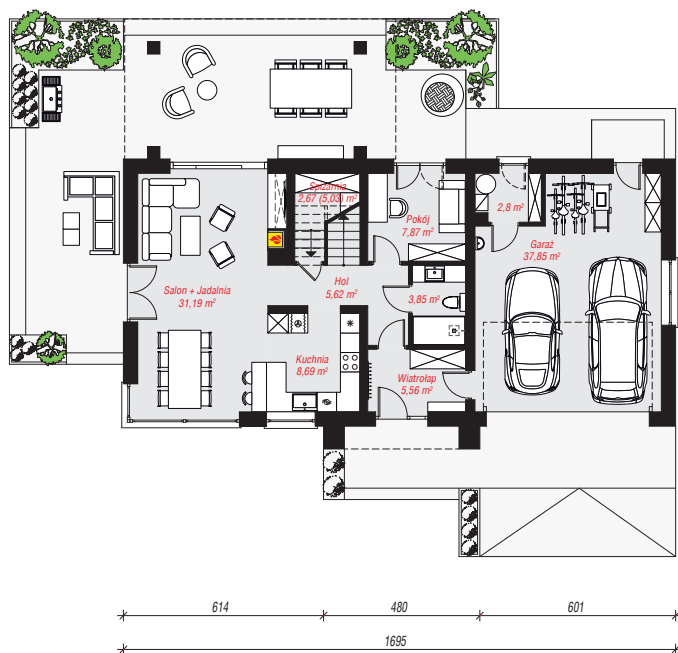
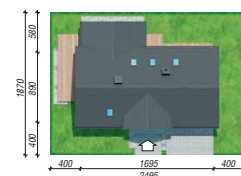
powierzchnia garażu: 37,85 m²
powierzchnia strychu: 22,04 m²
powierzchnia kotłowni: 2,80 m²

powierzchnia zabudowy: 142,84 m²
powierzchnia podłóg: 219,10 m²
kubatura: 963,63 m³
wysokość budynku: 8,41 m
powierzchnia dachu: 282,10 m²

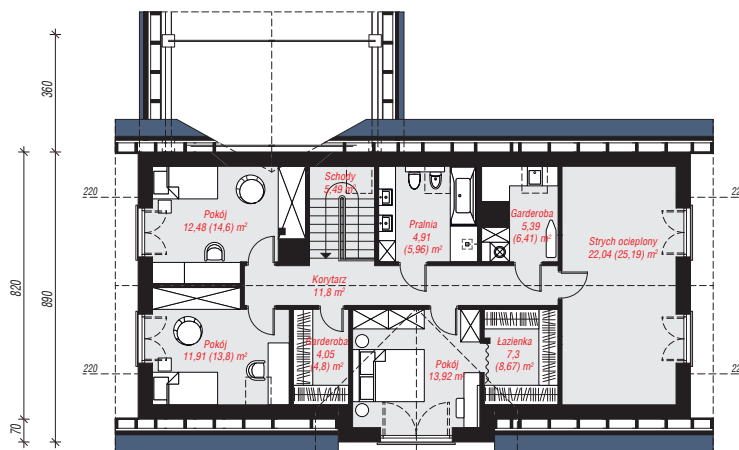
min. wymiary działki: 18,70 x 24,95 m
po adaptacji*: 24,95 x 16,90 m
(Skrócenie zadaszenia tarasu.)

Technologia i konstrukcja

ściany: bloczek z betonu komórkowego H+H 24 cm, styropian Termo Organika 20 cm, tynk; **strop:** płyta żelbetowa; **ścianka kolankowa:** 140 cm; **dach:** dwuspadowy, nachylenie 40 st., 25 st., więźba drewniana, dachówka ceramiczna; **kocioł:** gazowy



PARTER: 106,10 (108,46) m²



PODDASZE: 99,29 (110,64) m²



Do projektu możesz wprowadzić zmiany, na które wyrazimy bezpłatną zgodę.

Zobacz dostępne wersje projektu, wizualizacje wnętrz i zdjęcia z realizacji na www.archon.pl