

Dom w modrakach (B)

Dom do zabudowy bliźniaczej z poddaszem użytkowym
4 pokoje, 1 kuchnia, 1 łazienka, kotłownia

powierzchnia domu: 77,27 m²
(bez kotłowni)

powierzchnia kotłowni: 4,13 m²

powierzchnia zabudowy: 57,18 m²

powierzchnia podłóg: 82,73 m²

kubatura: 399,89 m³

wysokość budynku: 8,17 m

powierzchnia dachu: 75,54 m²

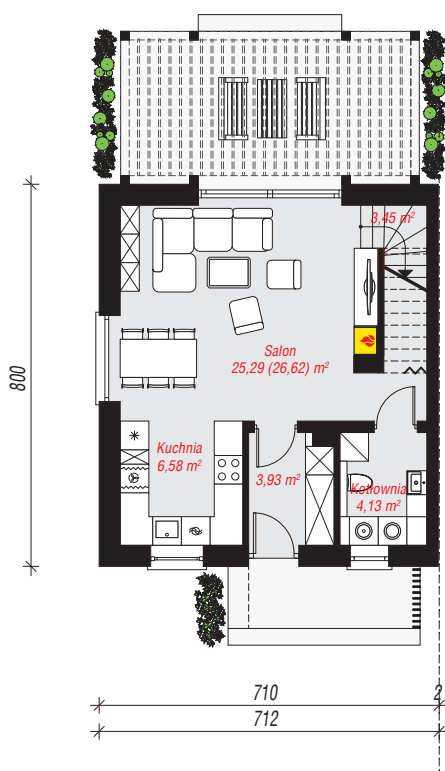
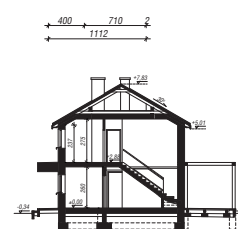
min. wymiary działki: 16,00 x 11,12 m

po adaptacji*: 10,12 x 16,00 m

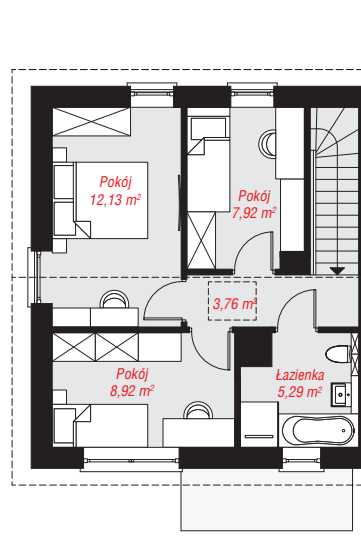
(Likwidacja okien na ścianie bocznej.)

Technologia i konstrukcja

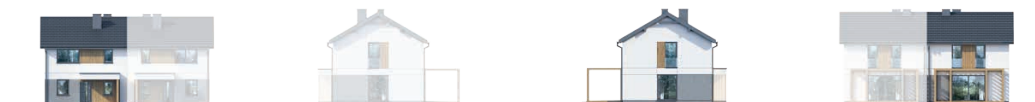
ściany: bloczek z betonu komórkowego H+H 24 cm, styropian Termo Organika 20 cm, tynk; **strop:** płyta żelbetowa; **ścianka kolankowa:** 237 cm; **dach:** dwuspadowy, nachylenie 30 st., więźba drewniana, dachówka ceramiczna; **kocioł:** gazowy



PARTER: 43,38 (44,71) m²



PODDASZE: 38,02 (0,00) m²



Do projektu możesz wprowadzić zmiany, na które wyrazimy bezpłatną zgodę.

Zobacz dostępne wersje projektu, wizualizacje wnętrz i zdjęcia z realizacji na www.archon.pl