



Willa Julia 16

PEŁNOBRANŻOWE ODBICIE LUSTRZANE

129,81 m²

Dom jednorodzinny
6 pokoi, kuchnia, spiżarnia, 2 łazienki

min. wymiary działki: 15,80 x 19,80 m
po adaptacji:* 10,80 x 19,80 m

*Likwidacja okna w łazience na parterze. Skrócenie okapów.

powierzchnia podłóg: (132,12) m²
powierzchnia zabudowy: 88,31 m²
powierzchnia dachu: 136,40 m²
kubatura: 661,49 m³
wysokość budynku: 8,29 m
wysokość kondygnacji: 2,76 m

archon
PROJEKTY DOMÓW

Dodatkowe informacje oraz zdjęcia z realizacji na www.archon.pl



elevacja wejściowa

elevacja boczna

elevacja ogrodowa

elevacja boczna

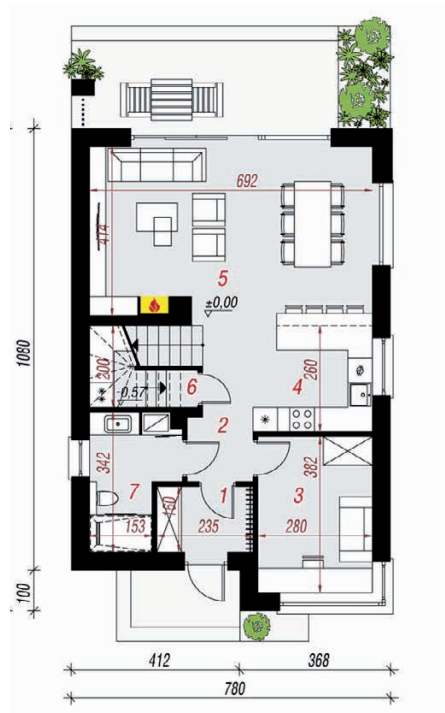
EP < 70 [kWh/(m²·rok)] EP_(paliwo stałe) = 70 EP_(gaz) = 59 EP_(pellet) = 21 EU_{CO2+W} = 31 [kWh/(m²·rok)]

Technologia i konstrukcja

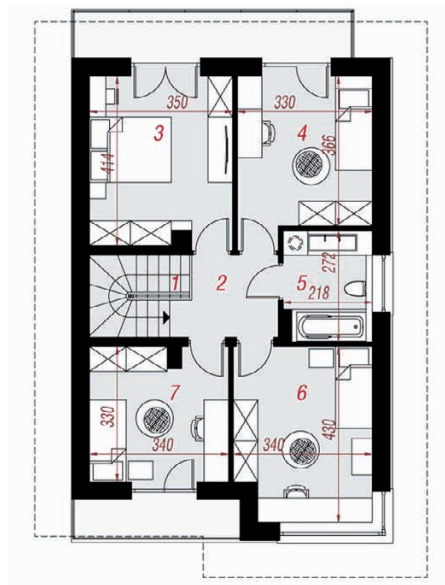
ściany zewn.: bloczek z betonu komórkowego H+H 24 cm + styropian Termo Organika 20 cm + tynk; **strop:** płyta żelbetowa; **schody:** żelbetowe, zabiegowe; **dach:** czterospadowy, nachylenie 22 st.; **kocioł:** gazowy

Do tego projektu możesz wprowadzić zmiany, na które wyrazimy bezpłatną zgodę. Więcej na www.archon.pl

PARTER



PIĘTRO



Opis pomieszczeń:

| Parter (m ²) | 64,07 | (66,38) |
|--------------------------|-------|---------|
| 1. Wiatrołap | 3,60 | |
| 2. Korytarz | 5,46 | |
| 3. Gabinet | 10,43 | |
| 4. Kuchnia | 8,76 | |
| 5. Salon + Jadalnia | 27,52 | |
| 6. Spiżarnia | 2,21 | (4,52) |
| 7. Łazienka | 6,09 | |

| Piętro (m ²) | 65,74 |
|--------------------------|-------|
| 1. Schody | 4,59 |
| 2. Hol | 4,65 |
| 3. Pokój | 14,10 |
| 4. Pokój | 12,38 |
| 5. Łazienka | 5,57 |
| 6. Pokój | 13,71 |
| 7. Pokój | 10,74 |

Zobacz dostępne wersje oraz projekty dodatkowych instalacji do projektu na www.archon.pl