



Dom w klematistach 7 (SA)

126,16 m² + kotłownia 5,60 m²
+ garaż 18,20 m²

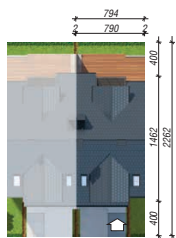
Dom do zabudowy szeregowej
5 pokoi, kuchnia, 2 łazienki, kotłownia, garderoby

min. wymiary działki: 7,94 x 22,62m

powierzchnia podłóg: (160,15) m²
powierzchnia zabudowy: 109,27 m²
powierzchnia dachu: 142,12 m²
kubatura: 740,69 m³
wysokość budynku: 9,04 m
wysokość kondygnacji: 2,67 m

EP < 70 [kWh/(m²·rok)] EP_(palivo stałe) = 70 EP_(gaz) = 59
EP_(pellet) = 21 EU_{CO2+W} = 31 [kWh/(m²·rok)]

Dodatkowe informacje oraz zdjęcia z realizacji na www.archon.pl



elevacja wejściowa



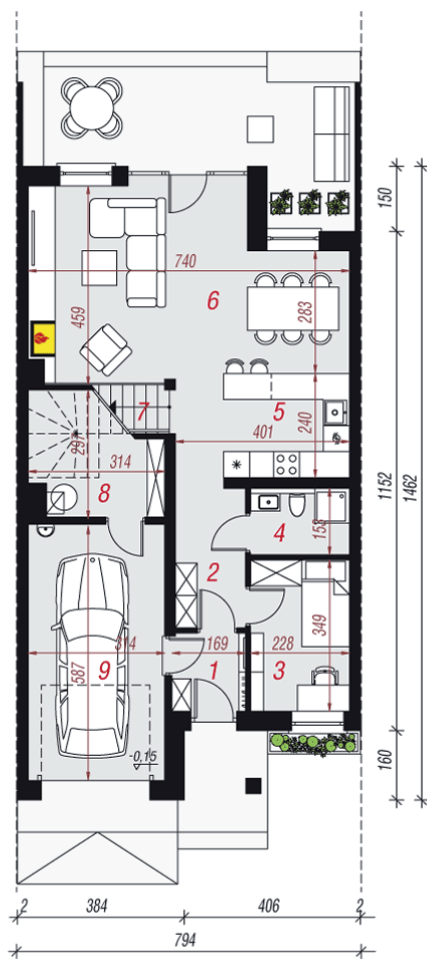
elevacja ogrodowa



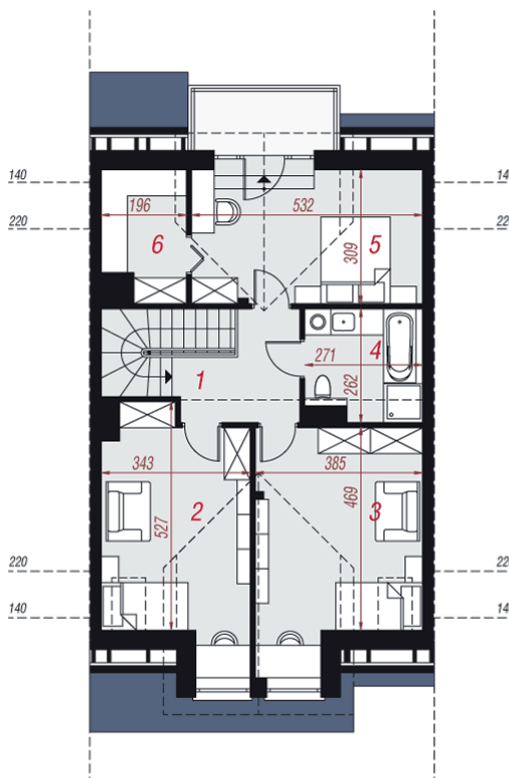
Technologia i konstrukcja

ściany zewn.: pustak ceramiczny Porotherm 25 cm + styropian Termo Organika 20 cm + tynk; **strop:** płyta żelbetowa; **schody:** żelbetowe, zabiegowe; **dach:** dwuspadowy, nachylenie 37 st.; **kocioł:** gazowy, możliwość zamiany na paliwo stałe po adaptacji; **brama garażowa:** HÖRMANN

Do tego projektu możesz wprowadzić zmiany, na które wyrazimy bezpłatną zgodę. Więcej na www.archon.pl



PARTER



PODDASZE

Opis pomieszczeń:

Parter (m ²)	86,56	(89,59)
1. Wiatrołap	2,90	
2. Hol	5,28	
3. Pokój	7,73	
4. Łazienka	3,34	
5. Kuchnia	9,19	
6. Salon + Jadalnia	29,19	
7. Schody	5,13	
8. Kotłownia	5,60	(8,63)
9. Garaż	18,20	

Poddasze (m ²)	63,40	(70,56)
1. Hol	5,76	
2. Pokój	15,90	(17,64)
3. Pokój	17,39	(19,26)
4. Łazienka	6,51	
5. Pokój	14,07	(16,07)
6. Garderoba	3,77	(5,32)

Zobacz dostępne wersje oraz projekty dodatkowych instalacji do projektu na www.archon.pl