

# Dom w klematisach 7 (BA)

PEŁNOBRANŻOWE ODBICIE LUSTRZANE

Dom do zabudowy bliźniaczej z poddaszem użytkowym

5 pokoi, 1 kuchnia, 2 łazienki, kotłownia, garderoby, garaż

**powierzchnia domu:** 126,16 m<sup>2</sup>  
(bez kotłowni, garażu)

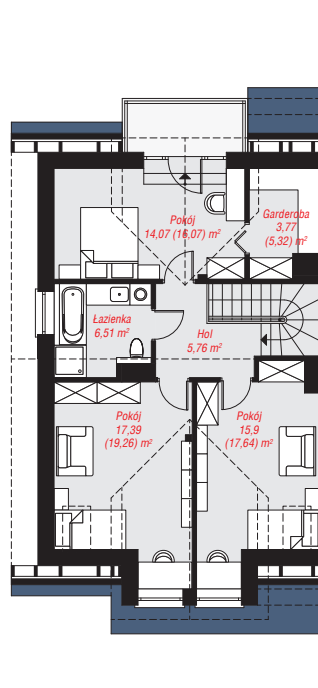
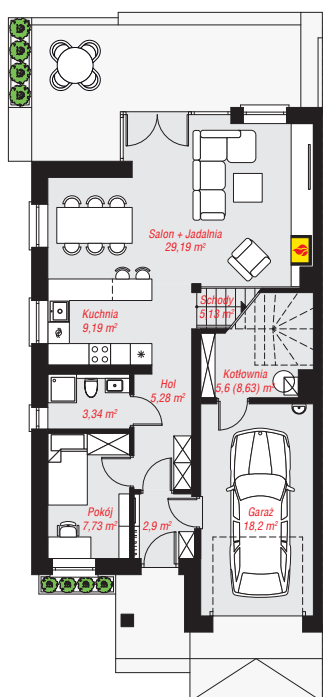
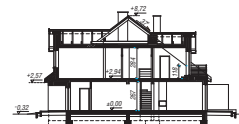
**powierzchnia garażu:** 18,20 m<sup>2</sup>  
**powierzchnia kotłowni:** 5,60 m<sup>2</sup>

**powierzchnia zabudowy:** 110,79 m<sup>2</sup>  
**powierzchnia podłóg:** 160,15 m<sup>2</sup>  
**kubatura:** 754,94 m<sup>3</sup>  
**wysokość budynku:** 9,04 m  
**powierzchnia dachu:** 161,50 m<sup>2</sup>

**min. wymiary działki:** 22,62 x 12,12 m  
**po adaptacji\*:** 11,12 x 22,62 m  
(Likwidacja okien w ścianie bocznej.)

## Technologia i konstrukcja

**ściany:** pustak ceramiczny Porotherm 25 cm, styropian Termo Organika 20 cm, tynk; **strop:** płyta żelbetowa; **ścianka kolankowa:** 118 cm; **dach:** dwuspadowy, nachylenie 37 st., więźba drewniana, dachówka ceramiczna; **kocioł:** gazowy, możliwość zamiany na paliwo stałe po adaptacji (pow. kotłowni do 6m<sup>2</sup>)



PARTER: 86,56 (89,59) m<sup>2</sup>

PODDASZE: 63,40 (70,56) m<sup>2</sup>



Do projektu możesz wprowadzić zmiany, na które wyrazimy bezpłatną zgodę.

Zobacz dostępne wersje projektu, wizualizacje wnętrz i zdjęcia z realizacji na [www.archon.pl](http://www.archon.pl)