

# Dom w aurorach 14

PEŁNOBRANŻOWE ODBICIE LUSTRZANE

Dom jednorodzinny z poddaszem użytkowym  
4 pokoje, 1 kuchnia, 2 łazienki, spiżarka, kotłownia,  
pralnia, garderoby, garaż

**powierzchnia domu:** 128,17 m<sup>2</sup>  
(bez kotłowni, garażu)

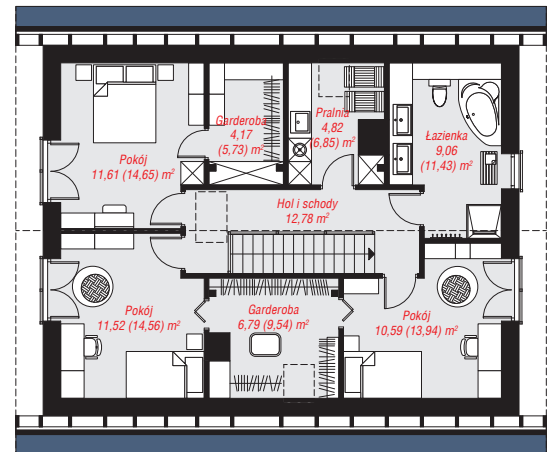
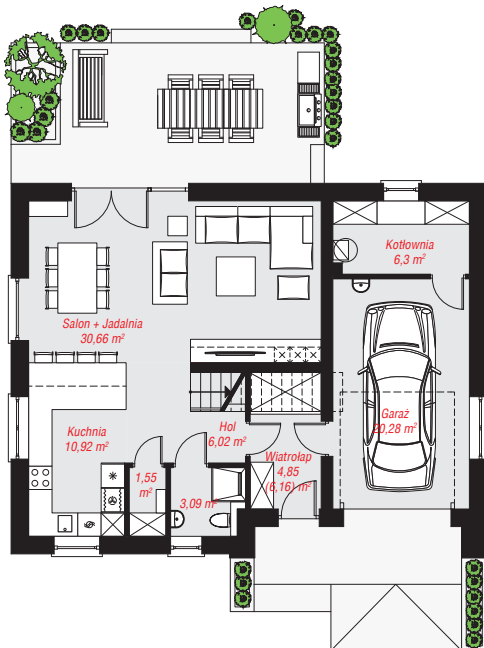
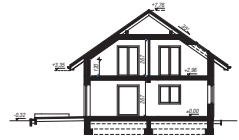
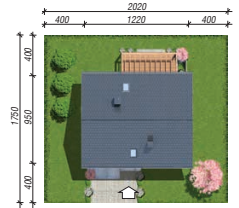
powierzchnia garażu: 20,28 m<sup>2</sup>  
powierzchnia kotłowni: 6,30 m<sup>2</sup>

powierzchnia zabudowy: 116,33 m<sup>2</sup>  
powierzchnia podłóg: 174,25 m<sup>2</sup>  
kubatura: 743,52 m<sup>3</sup>  
wysokość budynku: 8,08 m  
powierzchnia dachu: 190,90 m<sup>2</sup>

min. wymiary działki: 17,50 x 20,20 m

## Technologia i konstrukcja

**ściany:** pustak ceramiczny Porotherm 25 cm, styropian Termo Organika 20 cm, tynk; **strop:** płyta żelbetowa;  
**ścianka kolankowa:** 120 cm; **dach:** dwuspadowy,  
nachylenie 35 st., więźba drewniana, blacha dachówkowa; **kocioł:** gazowy



PARTER: 83,68 (85,02) m<sup>2</sup>

PODDASZE: 71,07 (89,23) m<sup>2</sup>



Do projektu możesz wprowadzić zmiany,  
na które wyrazimy bezpłatną zgodę.

Zobacz dostępne wersje projektu,  
wizualizacje wnętrz i zdjęcia z realizacji  
na [www.archon.pl](http://www.archon.pl)