



Dom w orliczkach (G2E)

142,28 m² + kotłownia 6,36 m²
+ garaż 39,39 m²
+ strych 11,75 m²

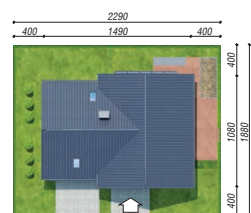
Dom jednorodzinny
5 pokoi, kuchnia, spiżarka, 2 łazienki, kotłownia,
pralnia, garderoby, strych

min. wymiary działki: 22,90 x 18,80 m
po adaptacji:* 20,90 x 18,80 m

*Likwidacja okien w elewacjach bocznych.

powierzchnia podłóg: (223,78) m²
powierzchnia zabudowy: 150,27 m²
powierzchnia dachu: 264,80 m²
kubatura: 1010,63 m³
wysokość budynku: 8,75 m
wysokość kondygnacji: 2,74 m

EP < 70 [kWh/(m²·rok)] EP_{palivo stałe} = 70 EP_(gaz) = 59
EP_(pellet) = 21 EU_{CO₂-W} = 31 [kWh/(m²·rok)]



Dodatkowe informacje oraz zdjęcia z realizacji na www.archon.pl



elewacja wejściowa

elewacja boczna

elewacja ogrodowa

elewacja boczna



Technologia i konstrukcja

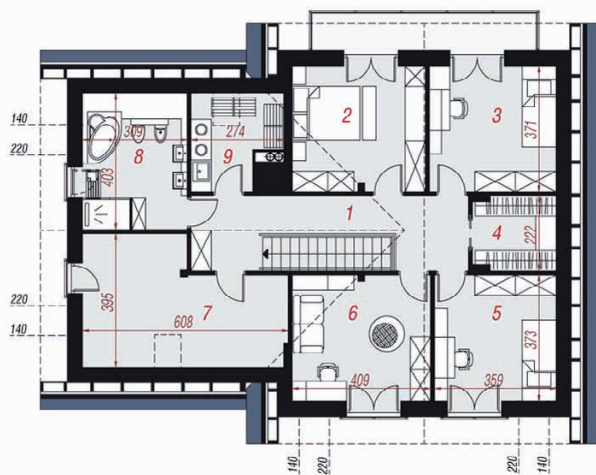
ściany zewn.: pustak ceramiczny Porotherm 25 cm + styropian Termo Organika 20 cm + tynk; **strop:** płyta żelbetowa; **schody:** żelbetowe, jednobiegowe; **dach:** dwuspadowy, nachylenie 42 st.; **kocioł:** gazowy; **brama garażowa:** HÖRMANN

Do tego projektu możesz wprowadzić zmiany, na które wyrazimy bezpłatną zgodę. Więcej na www.archon.pl

PARTER



PODDASZE



Opis pomieszczeń:

Parter (m ²)	105,48	(106,87)
1. Wiatrołap	5,38	(6,77)
2. Hol	4,33	
3. Łazienka	2,72	
4. Kuchnia	14,59	
5. Spiżarnia	1,44	
6. Salon + Jadalnia	31,27	
7. Kotłownia	6,36	
8. Garaż	39,39	

Poddasze (m ²)	94,30	(116,91)
1. Hol i schody	17,79	
2. Pokój	12,70	(14,27)
3. Pokój	11,26	(13,58)
4. Garderoba	3,78	(5,16)
5. Pokój	10,76	(13,10)
6. Pokój	12,67	(14,36)
7. Strych ocieplony	11,75	(19,87)
8. Łazienka	9,42	(12,17)
9. Pralnia	4,17	(6,61)



Zobacz dostępne wersje oraz projekty dodatkowych instalacji do projektu na www.archon.pl