



Dom w telimach (G2E)

150,44 m² + kotłownia 7,32 m²
+ garaż 35,39 m²
+ strych 20,15 m²

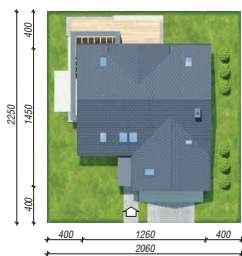
Dom jednorodzinny
6 pokoi, kuchnia, spiżarka, 2 łazienki, kotłownia,
pralnia, garderoby, strych

min. wymiary działki: 20,60 x 22,50 m
po adaptacji:* 19,60 x 21,90 m

*Szerokość: likwidacja okien na elewacji bocznej; długość:
modyfikacja ryzalitu na elewacji ogrodowej.

powierzchnia podłóg: (236,98) m²
powierzchnia zabudowy: 154,29 m²
powierzchnia dachu: 251,60 m²
kubatura: 1050,61 m³
wysokość budynku: 8,72 m
wysokość kondygnacji: 2,82 m

EP < 70 [kWh/(m²·rok)] EP_(paliwo stałe) = 70 EP_(gaz) = 59
EP_(pellet) = 21 EU_{CO₂-W} = 31 [kWh/(m²·rok)]



Dodatkowe informacje oraz zdjęcia z realizacji na www.archon.pl



elewacja wejściowa

elewacja boczna

elewacja ogrodowa

elewacja boczna

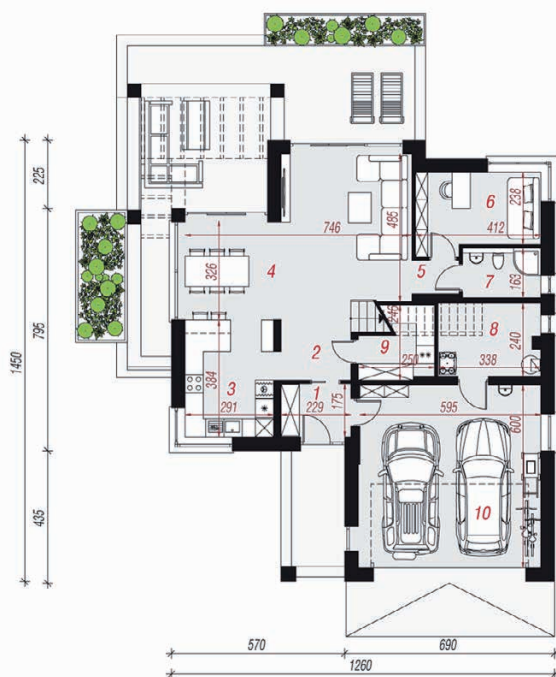
Technologia i konstrukcja

ściany zewn.: pustak ceramiczny Porotherm 25 cm + styropian Termo Organika 20 cm + tynk; **strop:** płyta żelbetowa; **schody:** żelbetowe, jednobiegowe; **dach:** dwuspadowy, nachylenie 38 st.; **kocioł:** gazowy; **brama garażowa:** HÖRMANN

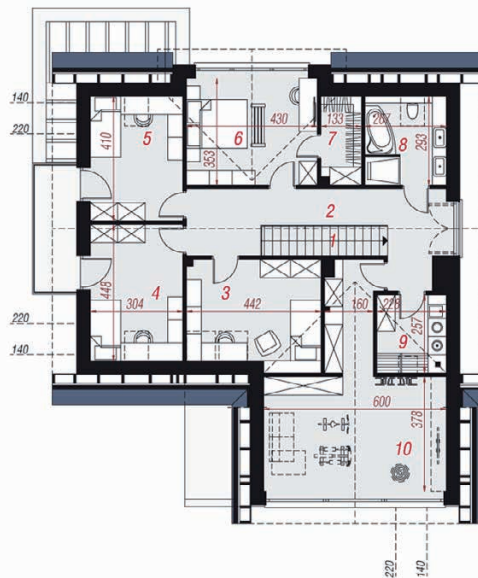
Do tego projektu możesz wprowadzić zmiany, na które wyrazimy bezpłatną zgodę. Więcej na www.archon.pl



PARTER



PODDASZE



Opis pomieszczeń:

Parter (m ²)	113,40	(116,19)
1. Wiatrołap	3,85	
2. Hol	3,52	
3. Kuchnia	10,99	
4. Salon	33,08	
5. Przedpokój	1,64	
6. Gabinet	10,10	
7. Łazienka	4,02	
8. Kotłownia	7,32	(7,74)
9. Spiżarnia	3,49	(5,86)
10. Garaż	35,39	

Poddasze (m ²)	99,90	(120,79)
1. Schody	4,23	
2. Hol	15,93	
3. Pokój	11,87	(15,10)
4. Pokój	11,23	(13,32)
5. Pokój	10,09	(12,18)
6. Pokój	13,80	(14,87)
7. Garderoba	2,75	(3,64)
8. Łazienka	5,65	(7,49)
9. Pralnia	4,20	(5,67)
10. Strych ocieplony	20,15	(28,36)

Zobacz dostępne wersje oraz projekty dodatkowych instalacji do projektu na www.archon.pl