



Dom w zdrojówkach (E)

110,00 m² + kotłownia 4,39 m²
+ garaż 19,01 m²

Dom jednorodzinny
5 pokoi, kuchnia, spiżarnia, łazienka, WC,
kotłownia, pralnia, garderoby

min. wymiary działki: 20,00 x 17,20 m
po adaptacji:* 19,80 x 17,00 m

*Likwidacja wysunięcia okna narożnego w salonie.

powierzchnia podłóg: (153,10) m²
powierzchnia zabudowy: 107,68 m²
powierzchnia dachu: 189,50 m²
kubatura: 684,37 m³
wysokość budynku: 8,31 m
wysokość kondygnacji: 2,66 m

▀ Dodatkowe informacje oraz zdjęcia z realizacji na www.archon.pl



elevacja wejściowa

elevacja boczna

elevacja ogrodowa

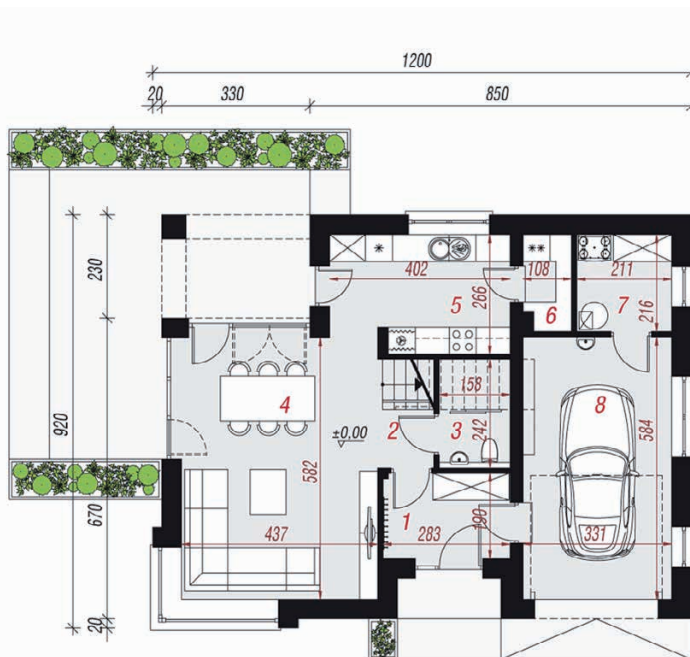
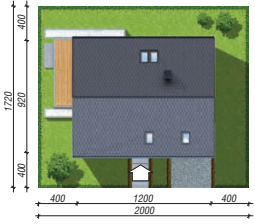
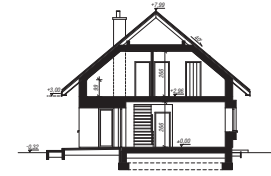
elevacja boczna

EP < 70 [kWh/(m²·rok)] EP_(paliwo stałe) = 70 EP_(gaz) = 59
EP_(pellet) = 21 EU_{CO₂-W} = 31 [kWh/(m²·rok)]

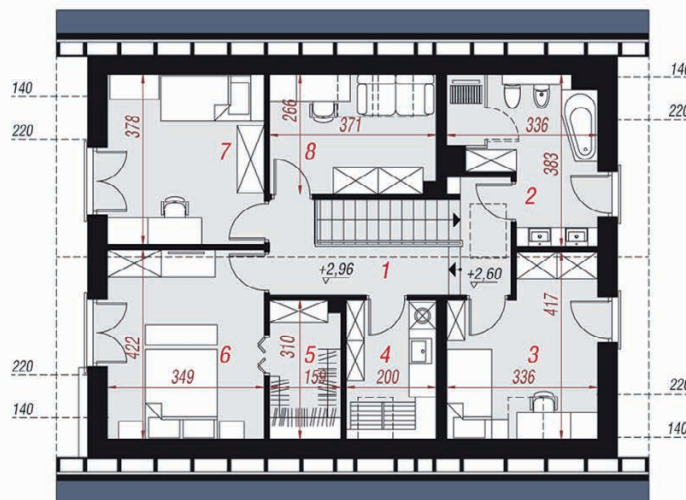
Technologia i konstrukcja

ściany zewn.: bloczek z betonu komórkowego H+H 24 cm + styropian Termo Organika 20 cm + tynk; **strop:** płyta żelbetonowa; **schody:** żelbetonowe, jednobiegowe; **dach:** dwuspadowy, nachylenie 40 st.; **kocioł:** gazowy; **brama garażowa:** HÖRMANN

Do tego projektu możesz wprowadzić zmiany, na które wyrazimy bezpłatną zgodę. Więcej na www.archon.pl



PARTER



PODDASZE

Opis pomieszczeń:

| Parter (m ²) | 69,71 | (72,25) |
|--------------------------|-------|---------|
| 1. Wiatrołap | 5,17 | |
| 2. Hol | 1,84 | (2,97) |
| 3. Toaleta | 2,26 | (3,67) |
| 4. Salon + Jadalnia | 25,31 | |
| 5. Kuchnia | 9,64 | |
| 6. Spiżarnia | 2,09 | |
| 7. Kotłownia | 4,39 | |
| 8. Garaż | 19,01 | |

| Poddasze (m ²) | 63,69 | (80,85) |
|----------------------------|-------|---------|
| 1. Hol i schody | 11,75 | |
| 2. Łazienka | 7,68 | (9,55) |
| 3. Pokój | 10,36 | (12,05) |
| 4. Pralnia | 4,16 | (6,00) |
| 5. Garderoba | 2,72 | (4,65) |
| 6. Pokój | 11,18 | (14,42) |
| 7. Pokój | 9,67 | (12,90) |
| 8. Pokój | 6,17 | (9,53) |

Zobacz dostępne wersje oraz projekty dodatkowych instalacji do projektu na www.archon.pl