

Dom w cieszyńankach (E)

Dom jednorodzinny parterowy
4 pokoje, 1 kuchnia, 1 łazienka, spiżarka, toaleta,
kotłownia, pralnia, garderoby, garaż

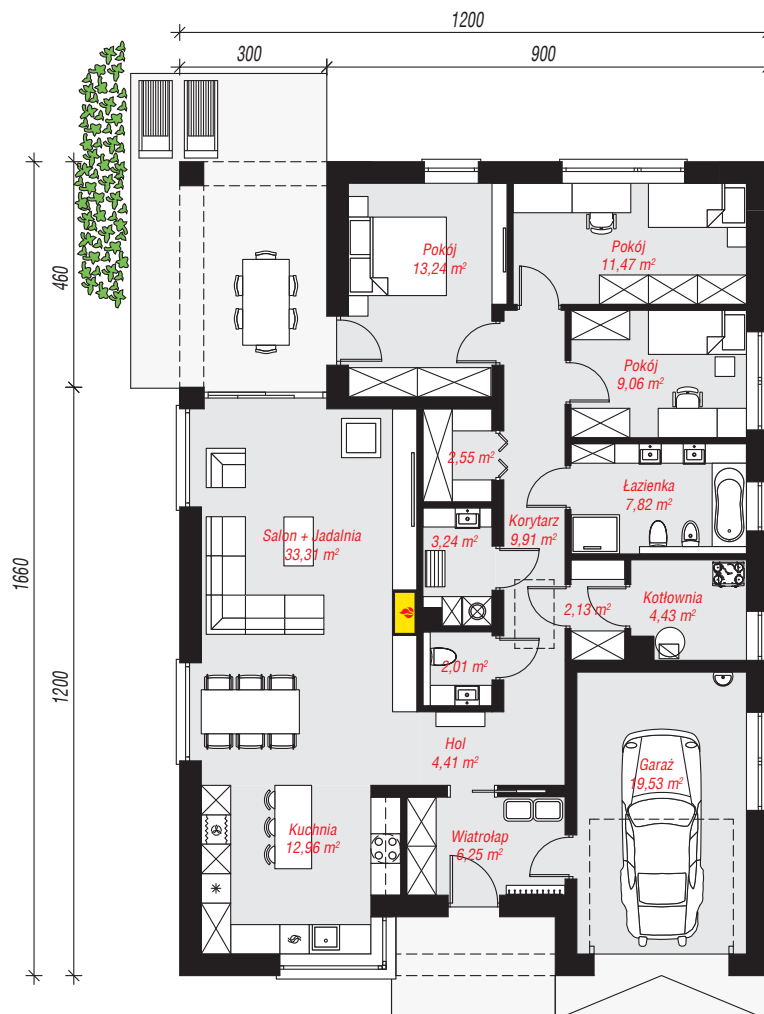
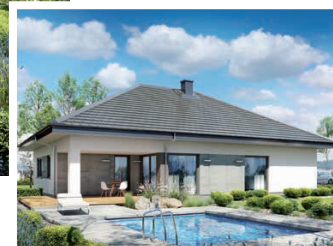
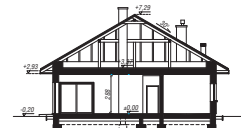
powierzchnia domu: 118,24 m²
(bez kotłowni, garażu)

powierzchnia garażu: 19,53 m²
powierzchnia kotłowni: 4,43 m²

powierzchnia zabudowy: 199,77 m²
powierzchnia podłóg: 142,20 m²
kubatura: 1 063,54 m³
wysokość budynku: 7,49 m
powierzchnia dachu: 293,20 m²
min. wymiary działki: 24,60 x 20,00 m

Technologia i konstrukcja

ściany: bloczek z betonu komórkowego H+H 24 cm, styropian Termo Organika 20 cm, tynk; **strop:** płyta żelbetowa; **dach:** czterospadowy, nachylenie 30 st., więźba drewniana, dachówka ceramiczna; **kocioł:** gazowy



PARTER: 142,20 (0,00) m²



Do projektu możesz wprowadzić zmiany,
na które wyrazimy bezpłatną zgodę.

Zobacz dostępne wersje projektu,
wizualizacje wnętrz i zdjęcia z realizacji
na www.archon.pl