

Dom w jarzmiankach

PEŁNOBRANŻOWE ODBICIE LUSTRZANE

archon
PROJEKTY DOMÓW

Dom jednorodzinny z poddaszem użytkowym
5 pokoi, 1 kuchnia, 2 łazienki, spiżarnia, kotłownia,
pralnia, garderoby

powierzchnia domu: 116,04 m²
(bez kotłowni)

powierzchnia kotłowni: 3,69 m²

powierzchnia zabudowy: 87,53 m²

powierzchnia podłóg: 130,90 m²

kubatura: 587,72 m³

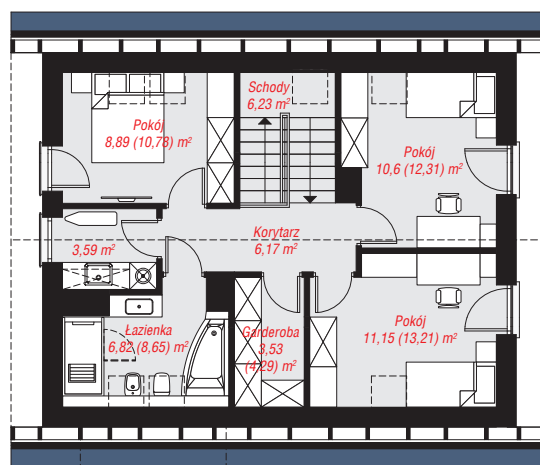
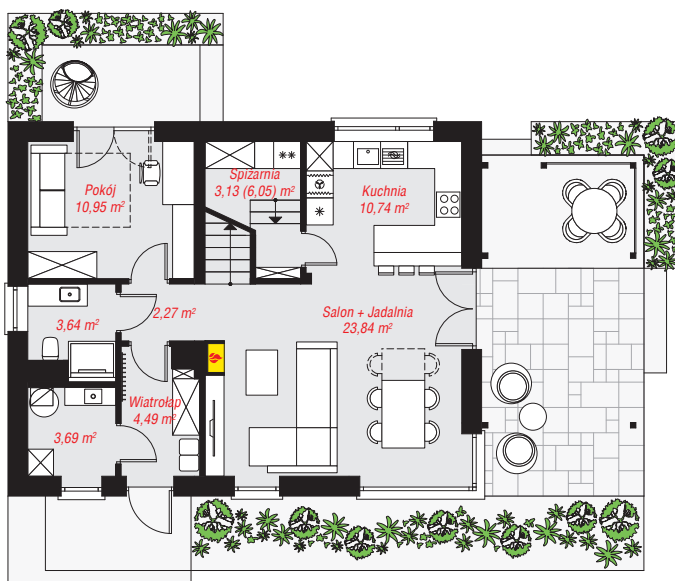
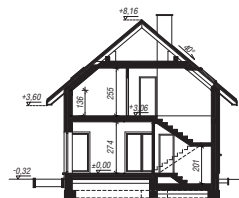
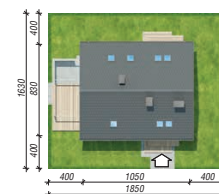
wysokość budynku: 8,48 m

powierzchnia dachu: 156,90 m²

min. wymiary działki: 16,30 x 18,50 m

Technologia i konstrukcja

ściany: bloczek z betonu komórkowego H+H 24 cm,
styropian Termo Organika 20 cm, tynk; **strop:** płyta
żelbetowa; **ścianka kolankowa:** 136 cm; **dach:**
dwuspadowy, nachylenie 40 st., więźba drewniana,
dachówka ceramiczna; **kocioł:** gazowy



PARTER: 62,75 (65,67) m²

PODDASZE: 56,98 (65,23) m²



Do projektu możesz wprowadzić zmiany,
na które wyrazimy bezpłatną zgodę.

Zobacz dostępne wersje projektu,
wizualizacje wnętrz i zdjęcia z realizacji
na www.archon.pl