

# Dom w klematisach 27 (R2B)

PEŁNOBRANŻOWE ODBICIE LUSTRZANE

Dom dwurodzinny do zabudowy bliźniaczej z poddaszem użytkowym  
10 pokoi, 2 kuchnie, 4 łazienki, kotłownia, garaż

**powierzchnia domu:** 205,44 m<sup>2</sup>  
(bez kotłowni, garażu)

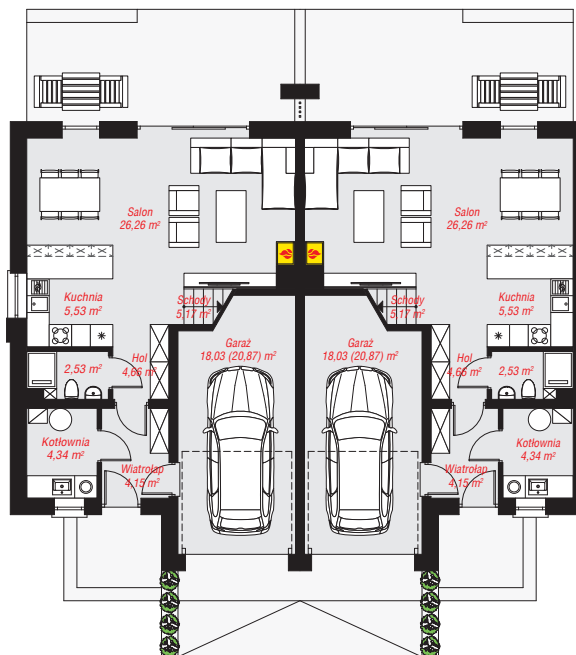
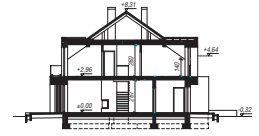
**powierzchnia garażu:** 36,06 m<sup>2</sup>  
**powierzchnia kotłowni:** 8,68 m<sup>2</sup>

**powierzchnia zabudowy:** 172,19 m<sup>2</sup>  
**powierzchnia podłóg:** 263,12 m<sup>2</sup>  
**kubatura:** 1 181,41 m<sup>3</sup>  
**wysokość budynku:** 8,64 m  
**powierzchnia dachu:** 193,67 m<sup>2</sup>

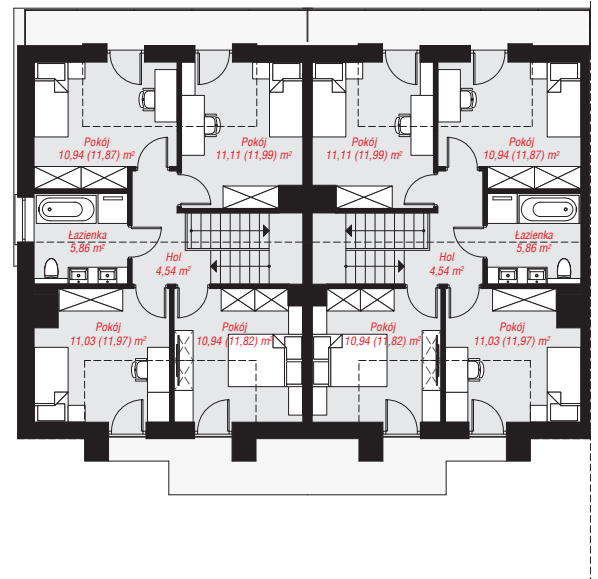
**min. wymiary działki:** 20,00 x 19,30 m  
**po adaptacji\*:** 18,30 x 20,00 m  
(Likwidacja okien na ścianie szczytowej.)

## Technologia i konstrukcja

**ściany:** bloczek z betonu komórkowego H+H 24 cm, styropian Termo Organika 20 cm, tynk; **strop:** płyta żelbetowa; **ścianka kolankowa:** 140 cm; **dach:** dwuspadowy, nachylenie 35 st., więźba drewniana, blacha; **kocioł:** gazowy



PARTER: 141,34 (147,02) m<sup>2</sup>



PODDASZE: 108,84 (116,10) m<sup>2</sup>



Do projektu możesz wprowadzić zmiany, na które wyrazimy bezpłatną zgodę.

Zobacz dostępne wersje projektu, wizualizacje wnętrz i zdjęcia z realizacji na [www.archon.pl](http://www.archon.pl)