



Dom w maciejkach 4 (G2)

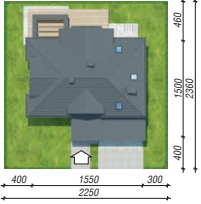
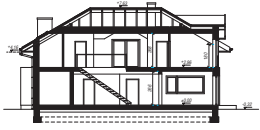
191,89 m² + kotłownia 5,80 m²
+ garaż 35,46 m²

Dom jednorodzinny
6 pokoi, kuchnia, spiżarnia, 3 łazienki, kotłownia, garderoby, pomieszczenie gospodarcze

min. wymiary działki: 22,50 x 23,60 m
po adaptacji:* 22,50 x 23,00 m

*Skrócenie pergoli.

powierzchnia podłóg: (244,23) m²
powierzchnia zabudowy: 187,26 m²
powierzchnia dachu: 213,90 m²
kubatura: 1043,12 m³
wysokość budynku: 7,95 m
wysokość kondygnacji: 2,66 m



Dodatkowe informacje oraz zdjęcia z realizacji na www.archon.pl



elevacja wejściowa



elevacja boczna



elevacja ogrodowa



elevacja boczna

EP < 70 [kWh/(m²·rok)] EP_(palivo szale) = 70 EP_(gaz) = 59
EP_(pellet) = 21 EU_{CO2+W} = 31 [kWh/(m²·rok)]

Technologia i konstrukcja

ściany zewn.: bloczek z betonu komórkowego H+H 24 cm + styropian Termo Organika 20 cm + tynk; strop: płyta żelbetowa; schody: żelbetowe, jednobiegowe; dach: czterospadowy, nachylenie 30 st; kocioł: gazowy; brama garażowa: HÖRMANN

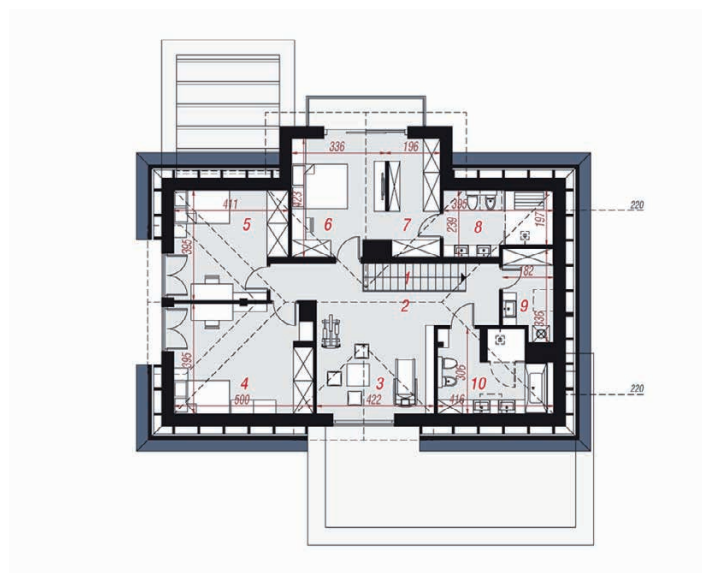
Do tego projektu możesz wprowadzić zmiany, na które wyrazimy bezpłatną zgodę. Więcej na www.archon.pl



PARTER



PODDASZE



Opis pomieszczeń:

Parter (m ²)	132,68	(135,09)
1. Wiatrołap	4,22	
2. Hol	12,39	(14,80)
3. Spiżarnia	2,51	
4. Kuchnia	17,34	
5. Salon + Jadalnia	39,88	
6. Pokój	11,39	
7. Łazienka	3,69	
8. Kotłownia	5,80	
9. Garaż	35,46	

Poddasze (m ²)	100,47	(109,14)
1. Schody	3,97	
2. Korytarz	12,65	
3. Pom. rekreacyjne	13,03	(13,29)
4. Pokój	16,78	(18,87)
5. Pokój	12,90	(14,69)
6. Pokój	13,41	
7. Garderoba	7,75	
8. Łazienka	6,64	(8,37)
9. Pom. gospodarcze	4,26	(5,35)
10. Łazienka	9,08	(10,79)

Zobacz dostępne wersje oraz projekty dodatkowych instalacji do projektu na www.archon.pl