



Dom pod miórzębem 23 (GR2B)

206,04 m² + garaż 36,25 m²

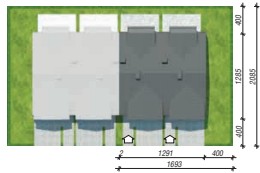
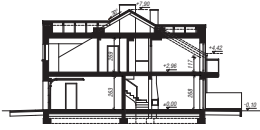
Dom dwurodzinny do zabudowy bliźniaczej

min. wymiary działki: 16,93 x 20,85 m
po adaptacji:* 15,93 x 20,85 m

*Likwidacja okien w ścianie bocznej.

powierzchnia podłóg: (257,13) m²
powierzchnia zabudowy: 164,30 m²
powierzchnia dachu: 189,20 m²
kubatura: 1091,54 m³
wysokość budynku: 8,00 m
wysokość kondygnacji: 2,68 m

EP_(gaz) = 51 EU_{CO₂+W} = 20 [kWh/(m²·rok)] EP_(paliwo stałe) = 70
EP_(gaz) = 59 EU_(pellet) = 21 EU_{CO₂+W} = 31 [kWh/(m²·rok)]



Dodatkowe informacje oraz zdjęcia z realizacji na www.archon.pl



elevacja wejściowa

elevacja boczna

elevacja ogrodowa

elevacja boczna

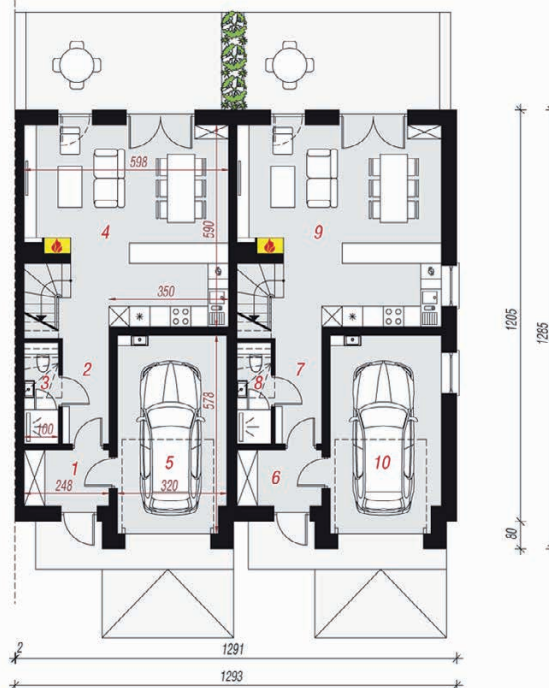
Technologia i konstrukcja

ściany zewn.: pustak ceramiczny Porotherm 25 cm + styropian Termo Organika 20 cm + tynk; **strop:** płyta żelbetowa; **schody:** żelbetowe, zabiegowe; **dach:** dwuspadowy, nachylenie 30 st.; **kocioł:** gazowy; **brama garażowa:** HÖRMANN

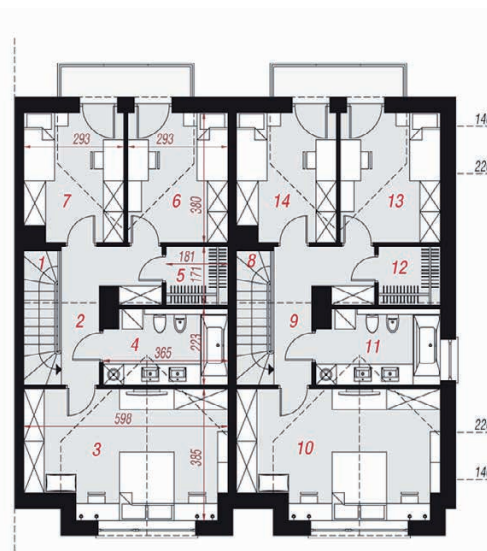
Do tego projektu możesz wprowadzić zmiany, na które wyrazimy bezpłatną zgodę. Więcej na www.archon.pl



PARTER



PODDASZE



Opis pomieszczeń:

Parter (m²) 122,13 (127,45)

1. Wiatrołap	3,93
2. Korytarz	4,53
3. Łazienka	2,36 (2,80)
4. Salon z aneksem kuchennym	32,12 (34,34)
5. Garaż	18,00
6. Wiatrołap	3,93
7. Korytarz	4,53
8. Łazienka	2,36 (2,80)
9. Salon z aneksem kuchennym	32,12 (34,34)
10. Garaż	18,25

Poddasze (m²) 120,16 (129,68)

1. Schody	4,26
2. Korytarz	7,40
3. Pokój	19,25 (21,17)
4. Łazienka	7,63
5. Garderoba	2,96
6. Pokój	9,45 (10,87)
7. Pokój	9,13 (10,55)
8. Schody	4,26
9. Korytarz	7,40
10. Pokój	19,25 (21,17)
11. Łazienka	7,63
12. Garderoba	2,96
13. Pokój	9,45 (10,87)
14. Pokój	9,13 (10,55)

Zobacz dostępne wersje oraz projekty dodatkowych instalacji do projektu na www.archon.pl